

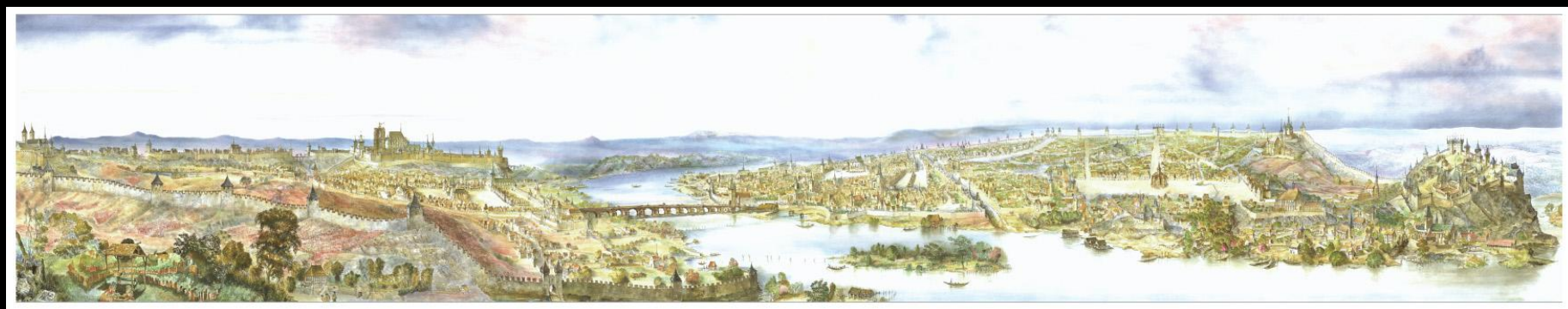
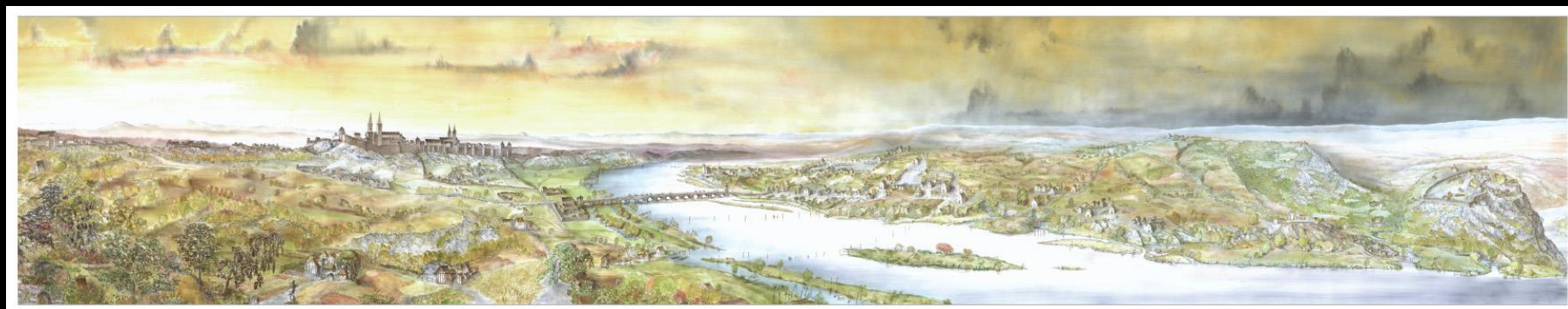
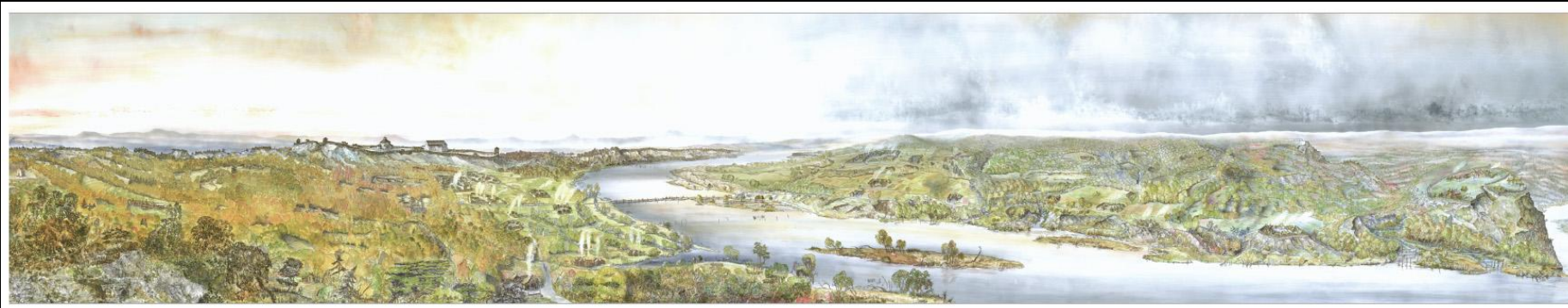
katedra zahradní a krajinné architektury ČZU v Praze

VNITŘNÍ KRAJINA PRAHY

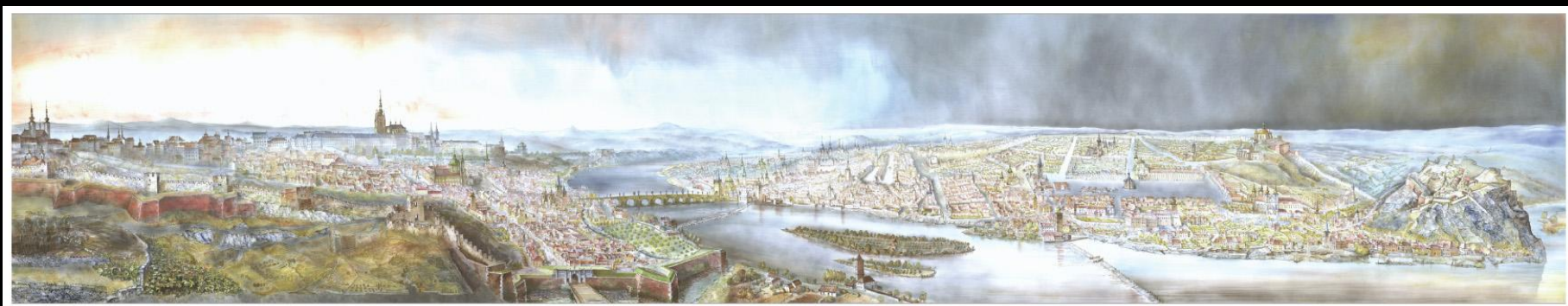
Doc. Ing. Matouš JEBAVÝ, Ph.D.

autorizovaný krajinářský architekt

s využitím materiálů Ing. Karla SLÁNSKÉHO a IPR Praha



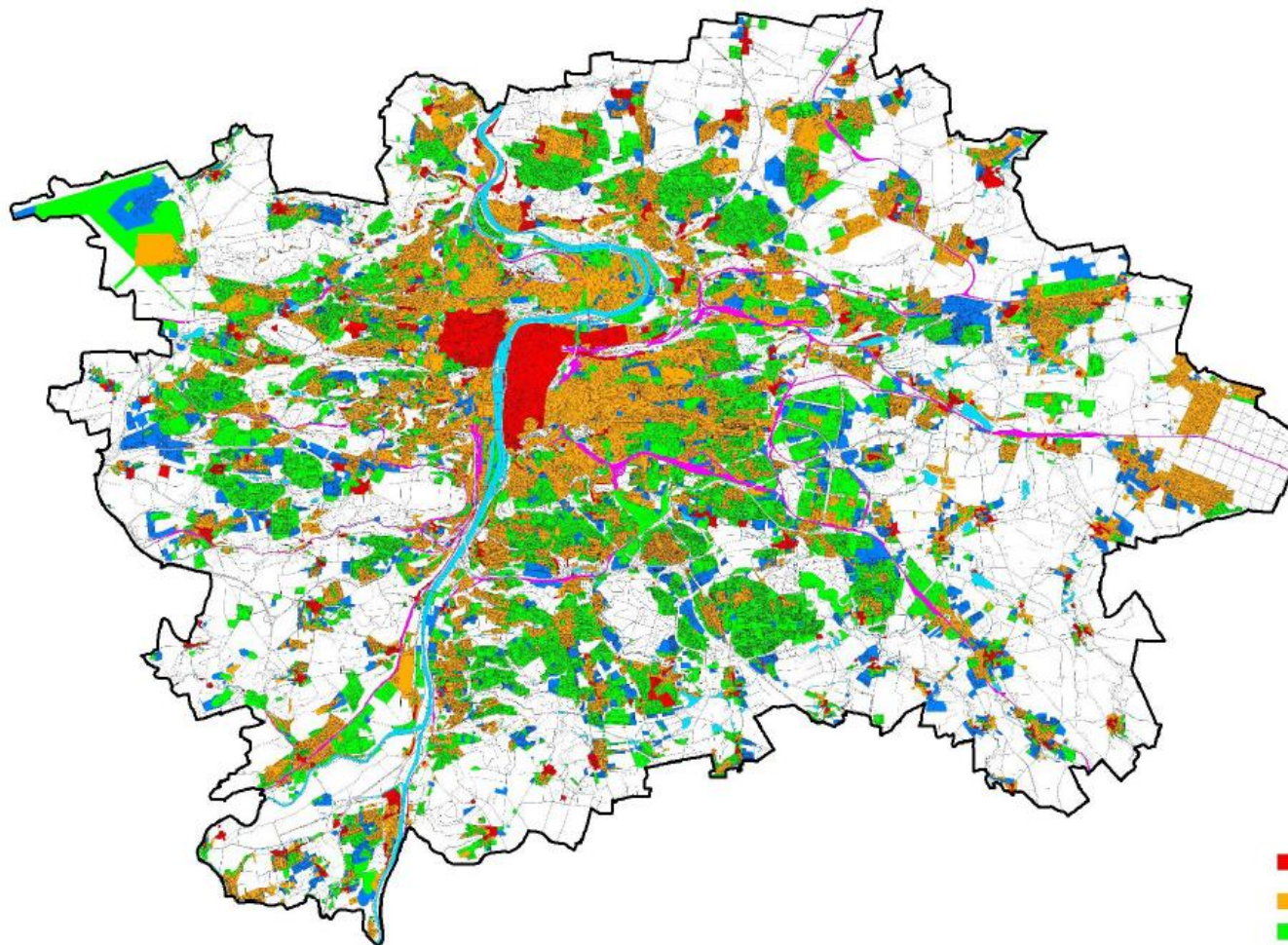
Praha r. 1000 – 1200 – 1400



Praha r. 1600 - 1800 - 2015



Praha ze Salmovského paláce a z Vltavy pod Vyšehradem - r. 2015



- historická města pražská a vnější osídlení do roku 1850
- osídlení do roku 1950
- osídlení do roku 1990
- osídlení do roku 2007

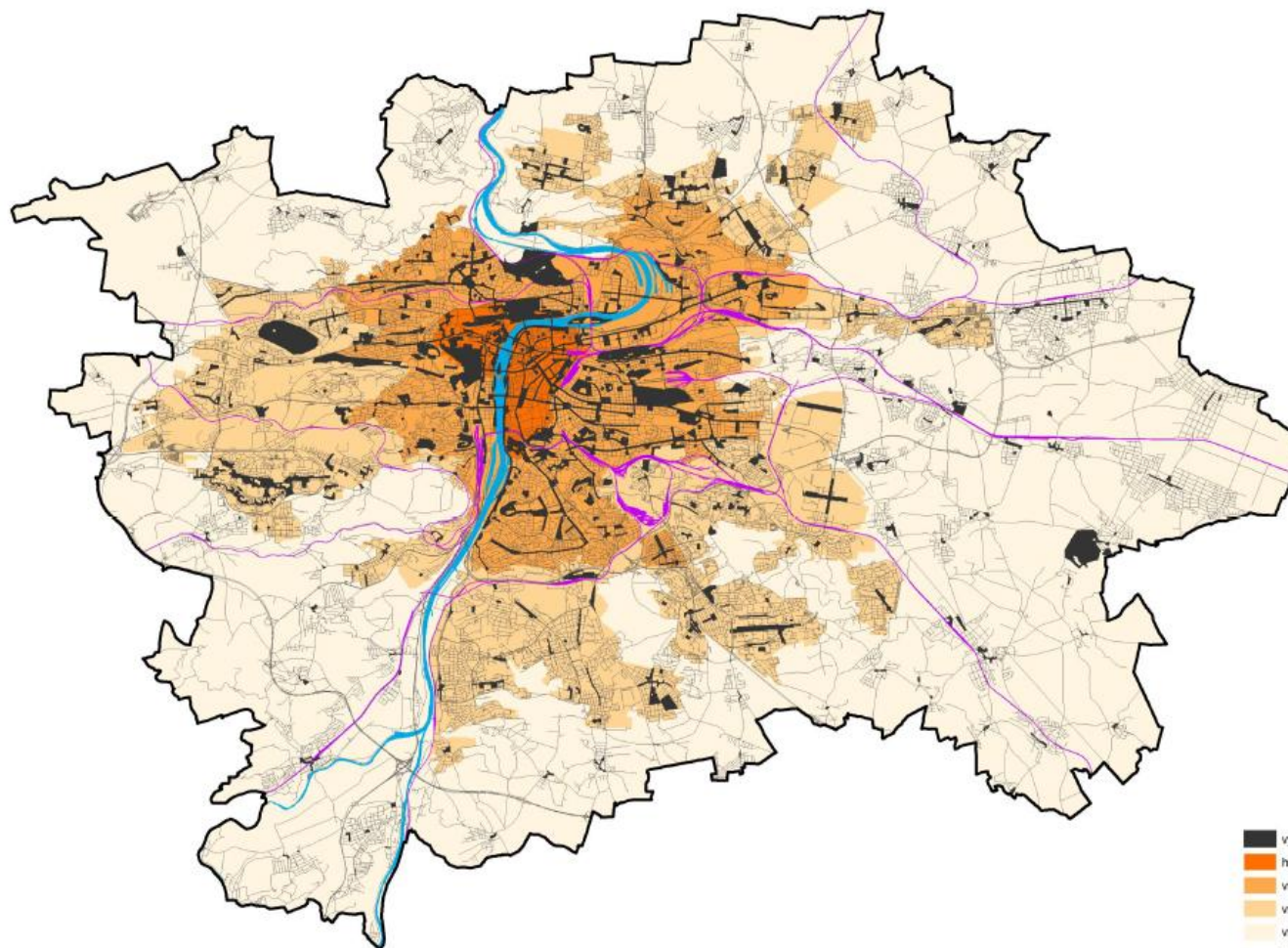
ÚRM 2008



Územně analytické podklady hl. m. Prahy 2012

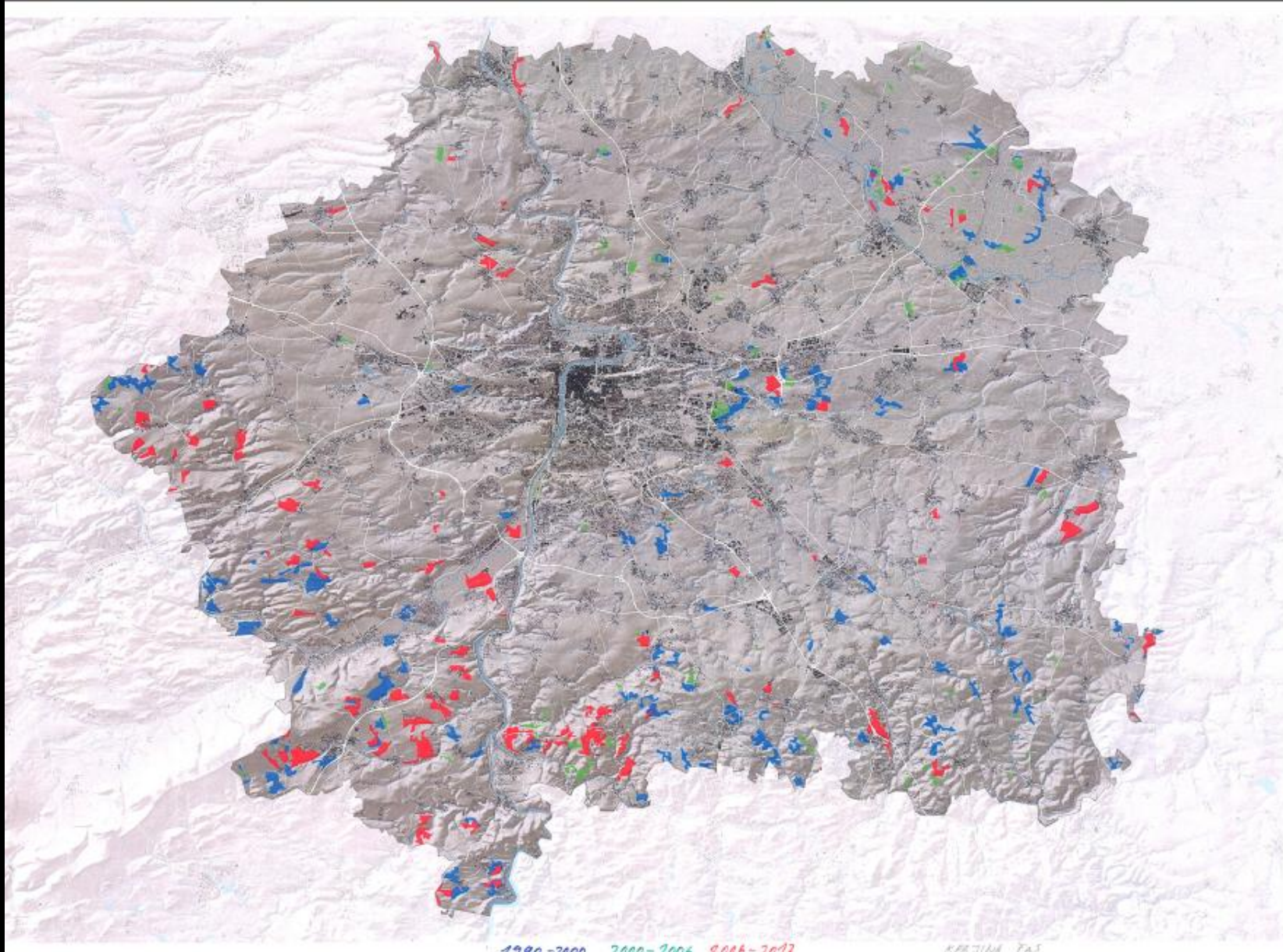
Vývoj osídlení – ÚAP 2012

2 000 1 000 0 2 000 m

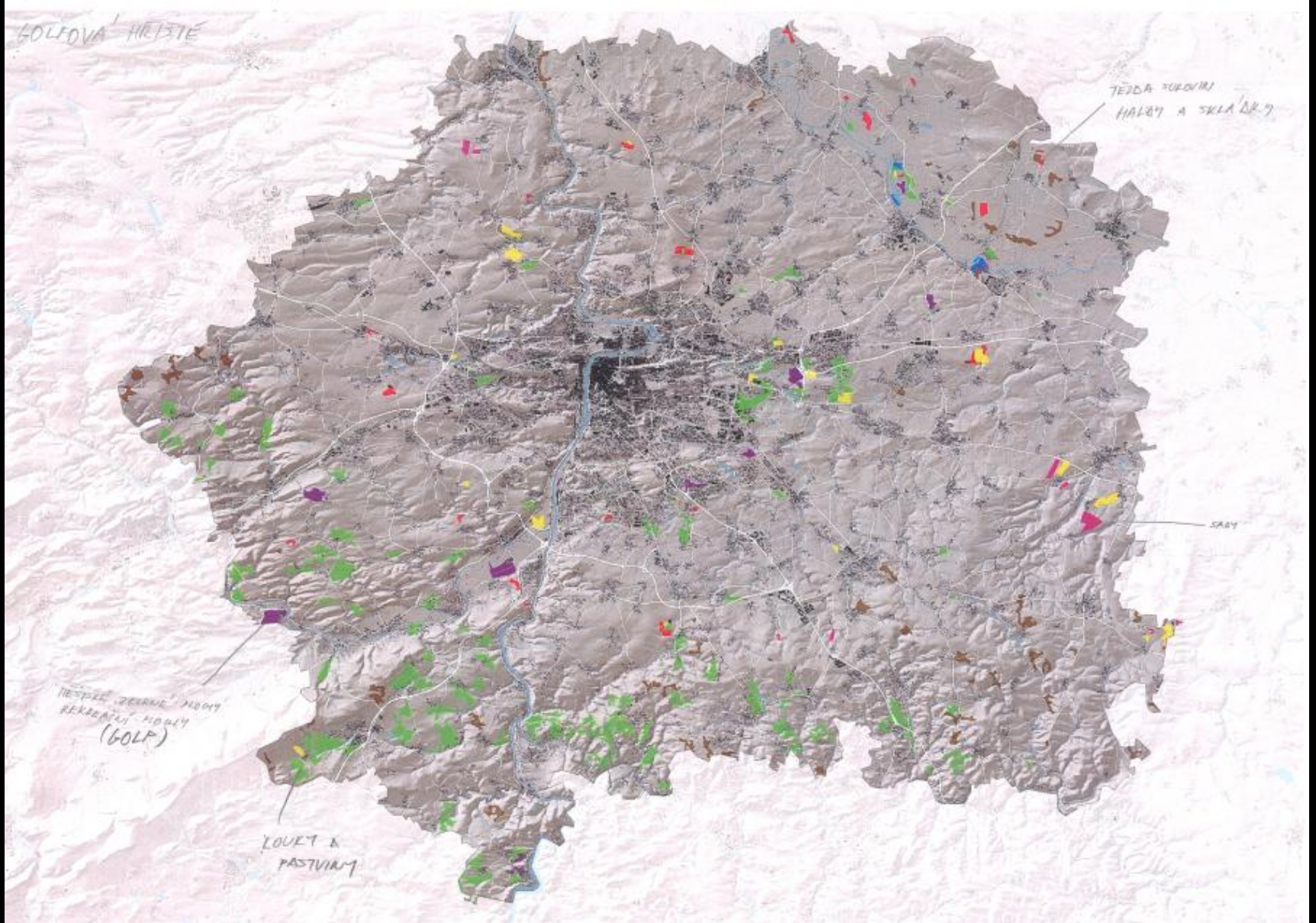


- významná veřejná prostranství
- historické centrum
- vnitřní kompaktní město
- vnější kompaktní město
- vnější pásmo
- komunikační síť
- železnice

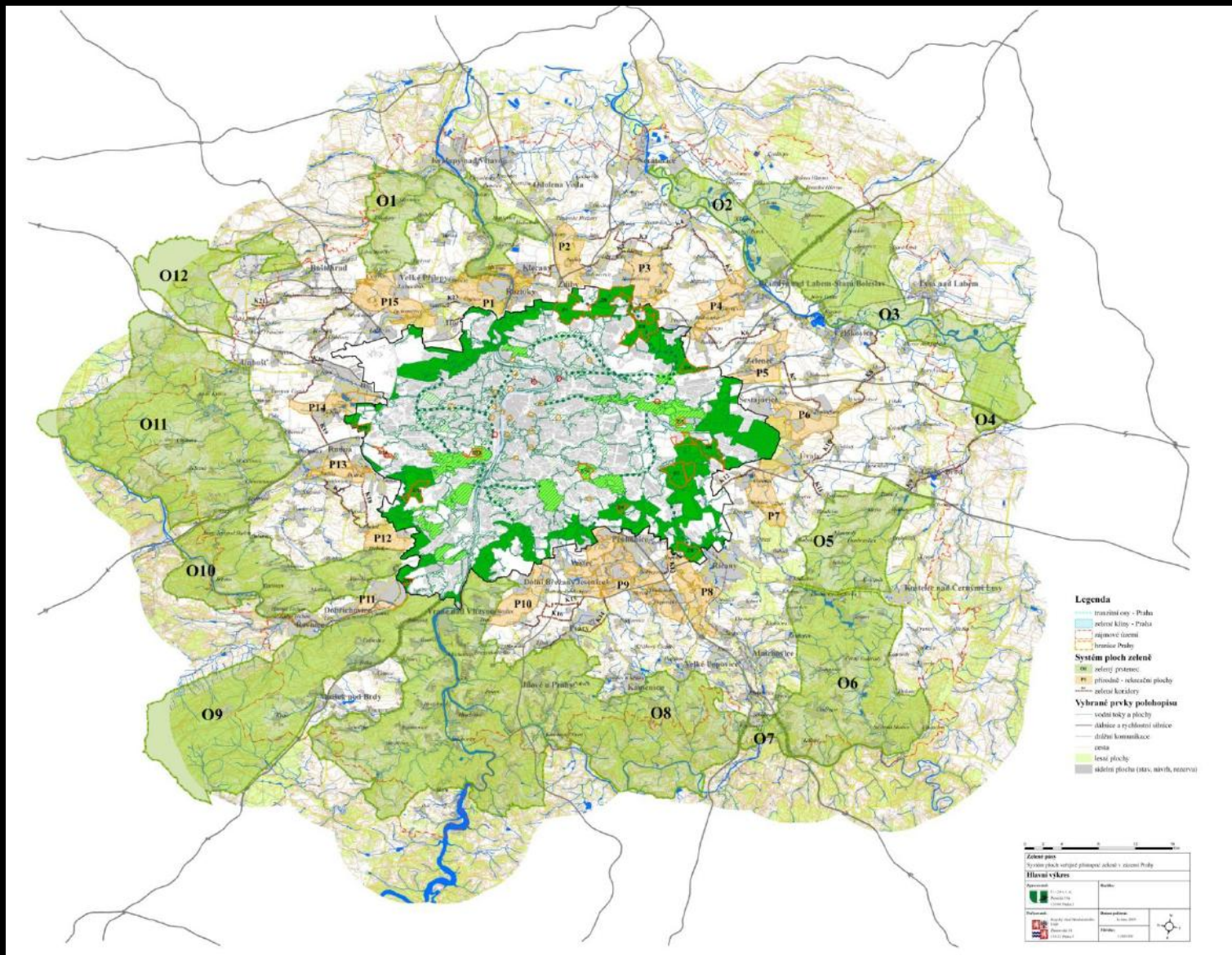
URM, RSD ČR, TSK HMP 2012
Podkladové data © ČÚZK



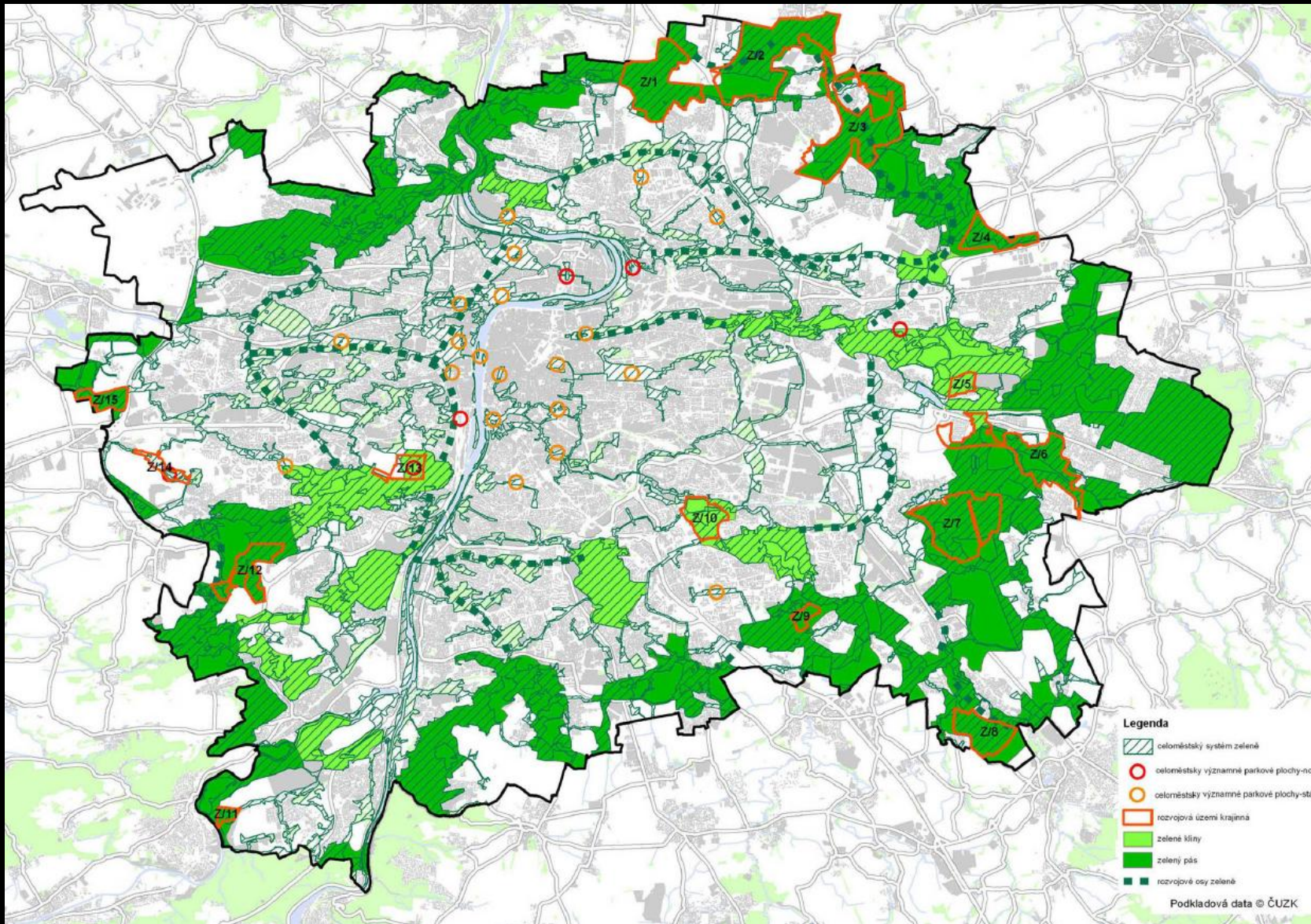
Proměna krajiny v Praze a okolí v letech 1990 - 2012 (Tomáš Veith)



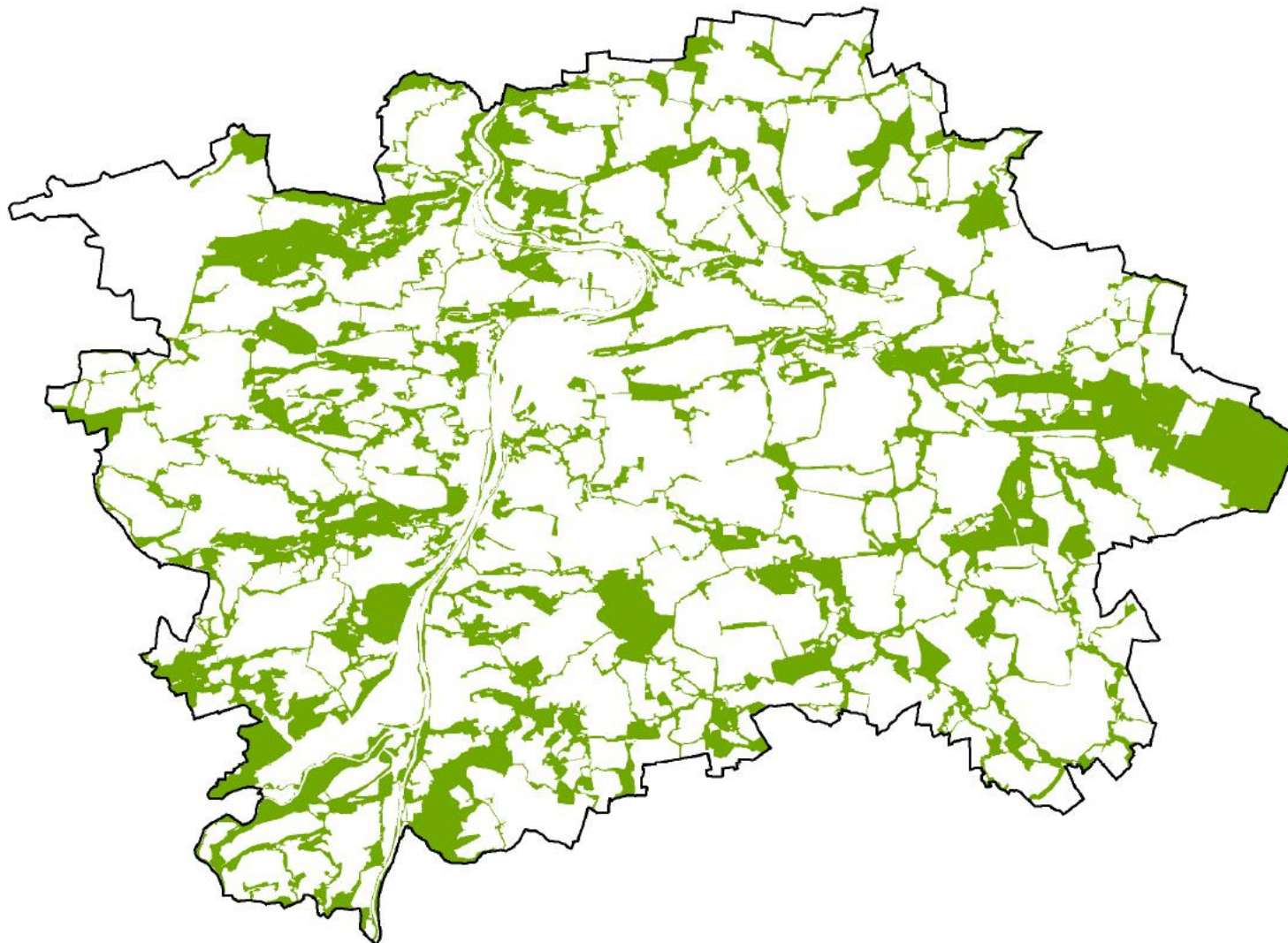
Proměna krajiny v Praze a okolí v letech 1990 - 2012 (Tomáš Veith)



Krajina v okolí Prahy



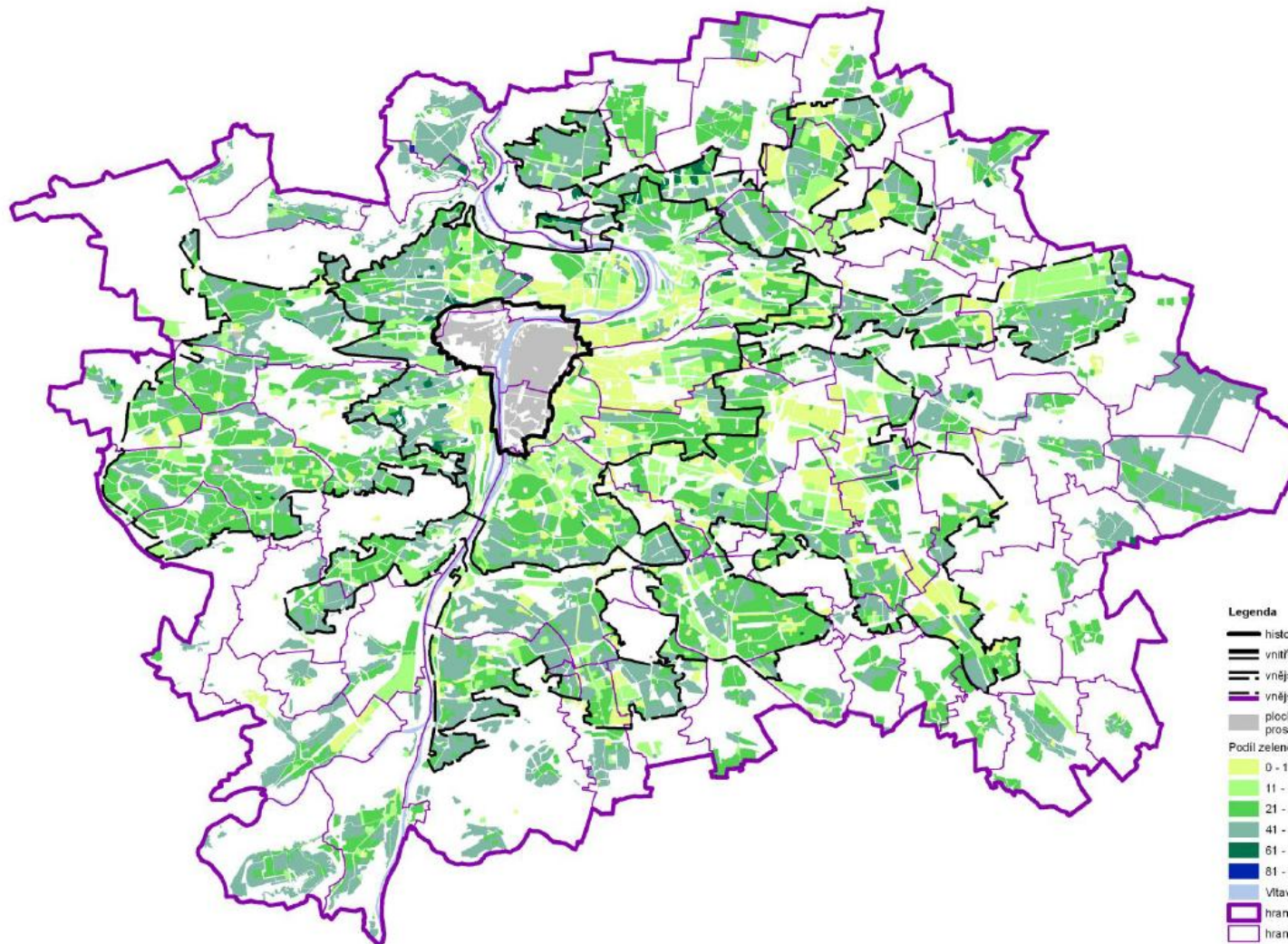
Systém zeleně Prahy



Systém zeleně Prahy

PODÍL ZELENĚ NA ROSTLÉM TERÉNU

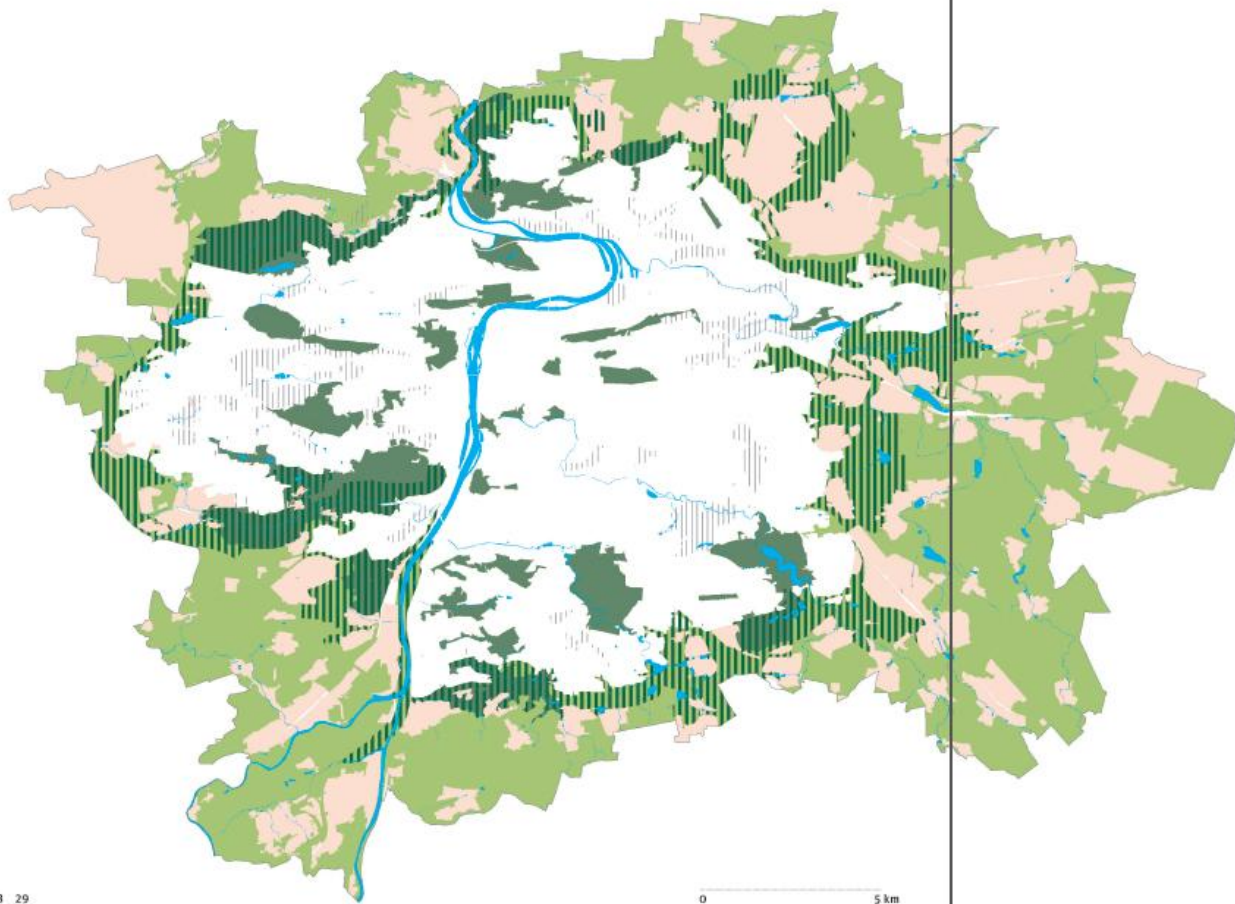
2 000 1 000 0 2 000 m



Podíl zeleně na rostlém terénu v Praze

*Krajina je kouzelný palimpsest,
zápisník historie,
v němž se napsaná slova překrývají,
ale přesto mohou být rozluštěna.“*

FREDERIC WILLIAM MAITLAND, 2000



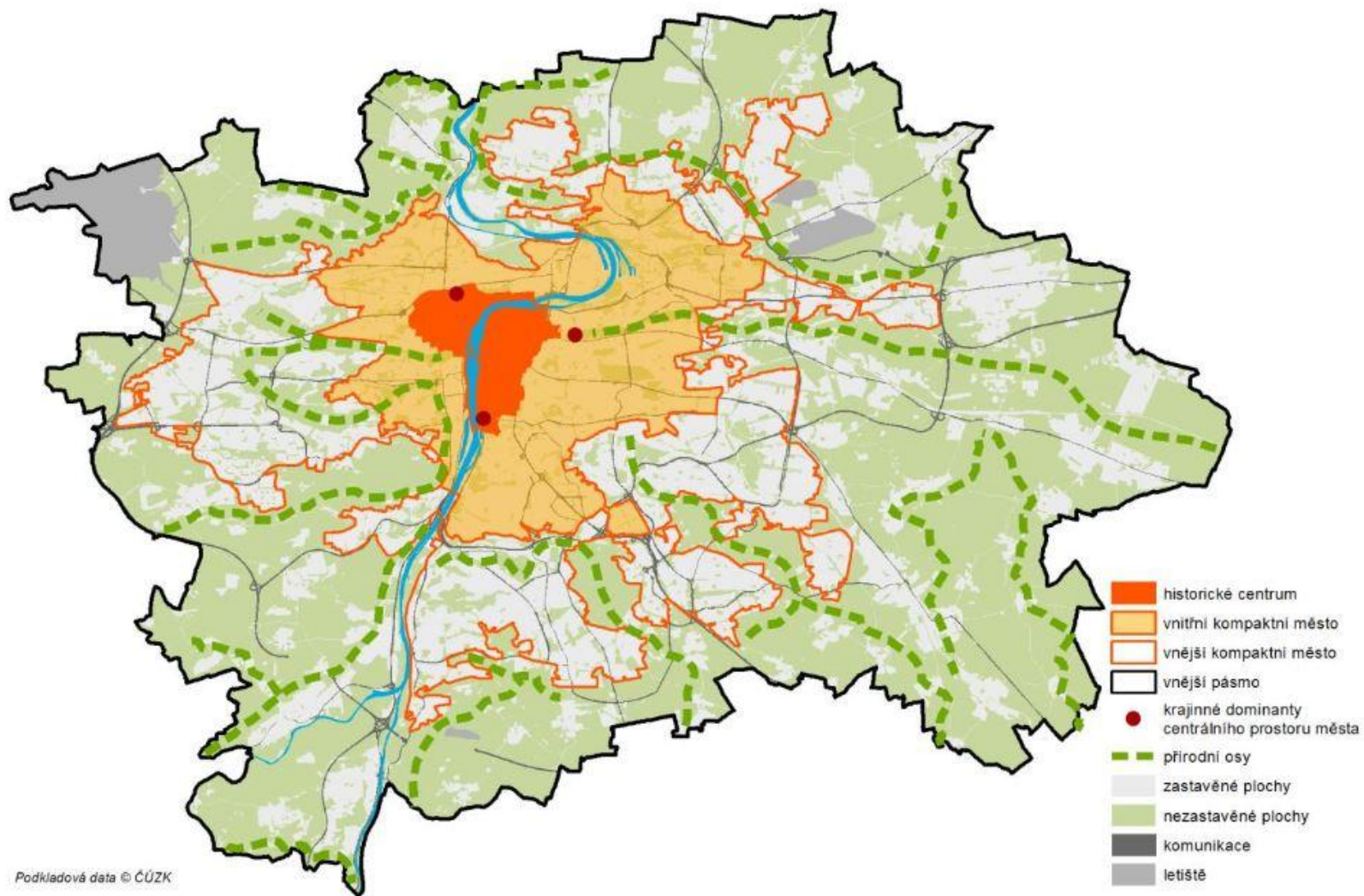
KOMPOZICE KRAJINY
Krajinné rozhraní a významná nezastavitelná území ve městě.

- krajinné rozhraní
- městská džungle - potenciál pro rozvoj krajiny nebo města
- nezastavěné území za městem
- nezastavitelné území ve městě
- sídlo v krajině

Metropolitní plán – kompozice krajiny Prahy

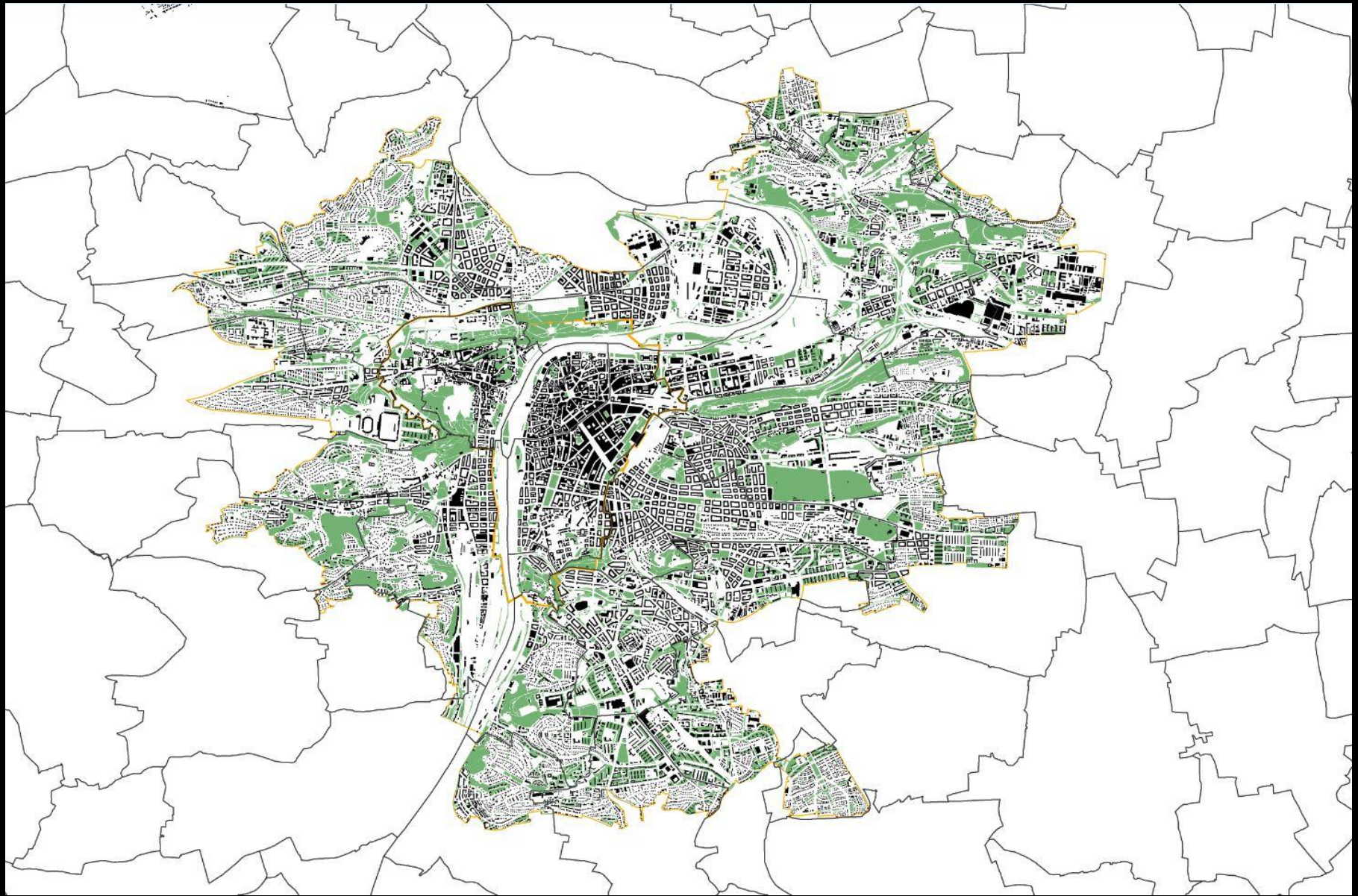
KRAJINA VNITŘNÍ PRAHY

Obr. Pásma města a přírodní osy



Zdroj: ÚRM, 2012

Pásma města a přírodní osy – ÚAP 2012



Krajina vnitřního kompaktního města – ÚAP 2012



Krajina vnitřního kompaktního města – ÚAP 2012



Vincenc Morstadt – výhled na Prahu z Chotkových sadů – 19. století

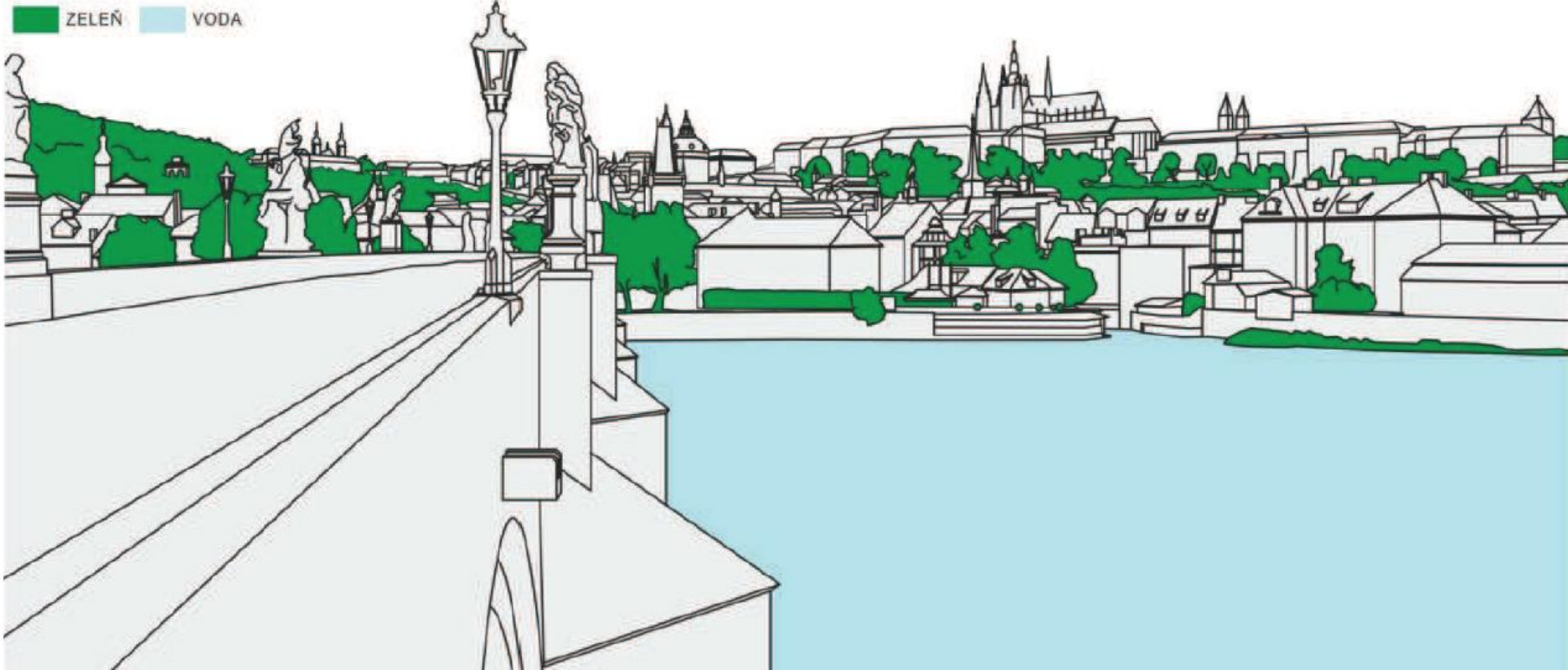


Výhled na Prahu z Chotkových sadů – stávající stav (foto Karel Slánský)

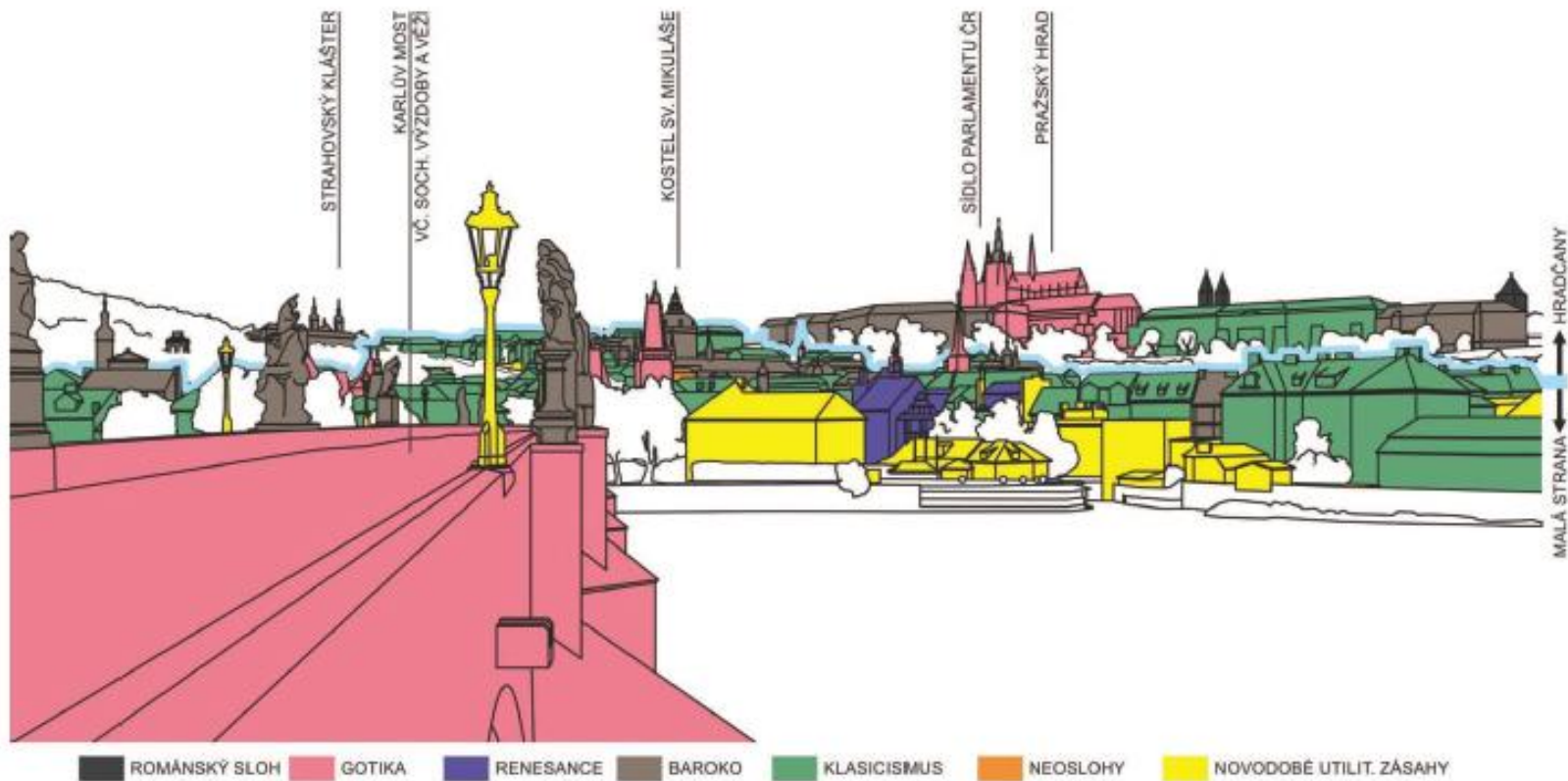
**KRAJINA VNITŘNÍ PRAHY
– ROZBOR PANORAMATICKÉHO OBRAZU**



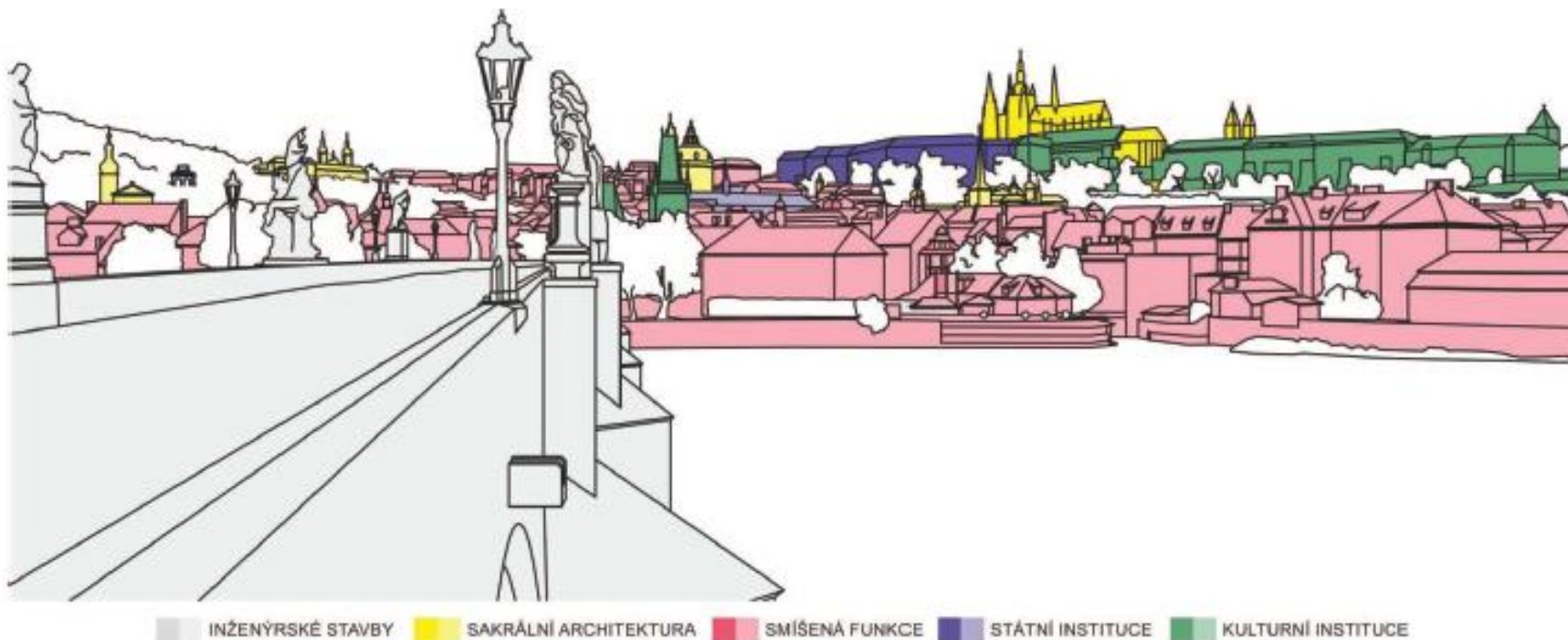
Oskar Kokoschka



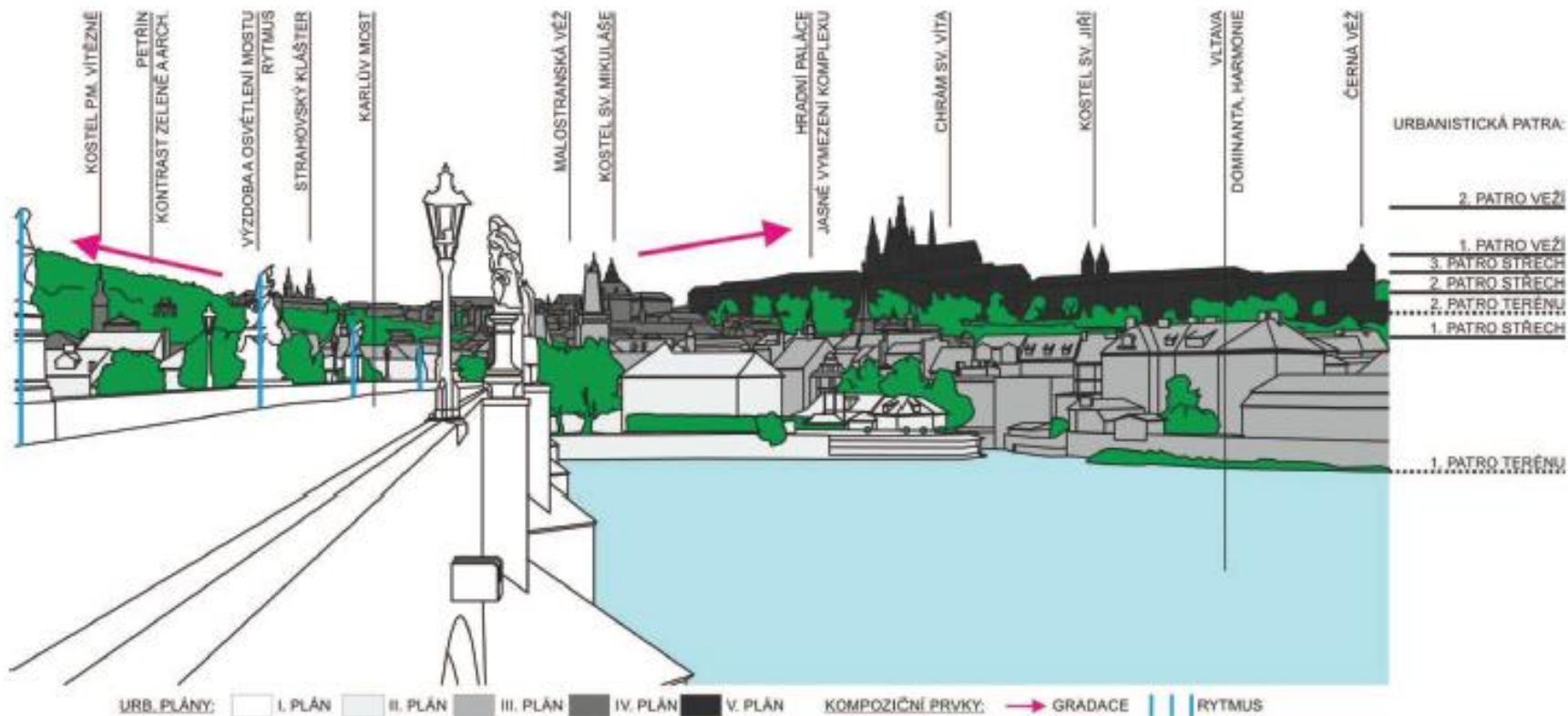
**Rozbor přírodních podmínek panoramatického obrazu
(Barbora Hejtmánková)**



Historická a slohová analýza (Barbora Hejtmánková)



Analýza funkce a ideového významu (Barbora Hejtmánková)

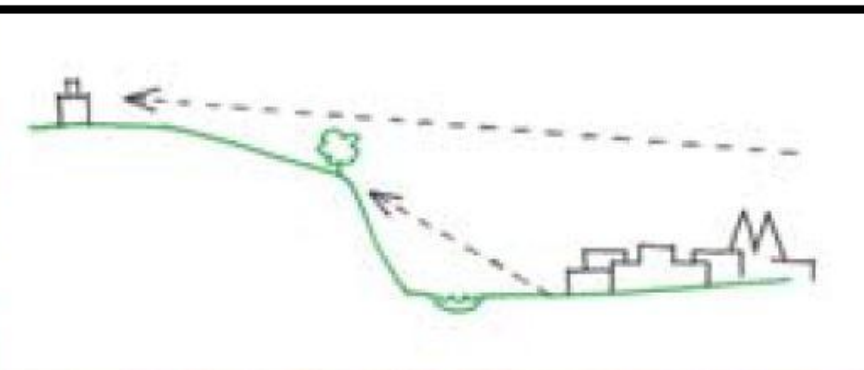


Kompoziční rozbor obrazu (Barbora Hejtmánková)

**KRAJINA VNITŘNÍ PRAHY
– POHLEDOVÉ SVAHY**



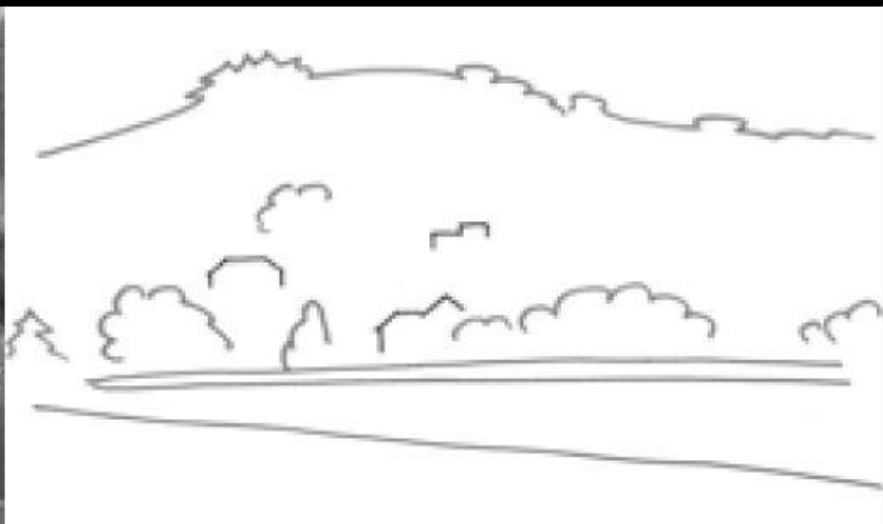
**Vnitřní krajina Prahy od Hanavského pavilonu na Letné - stávající stav
(foto Karel Slánský)**



BLÍZKÝ A VZDÁLENÝ HORIZONT

TROJA 06

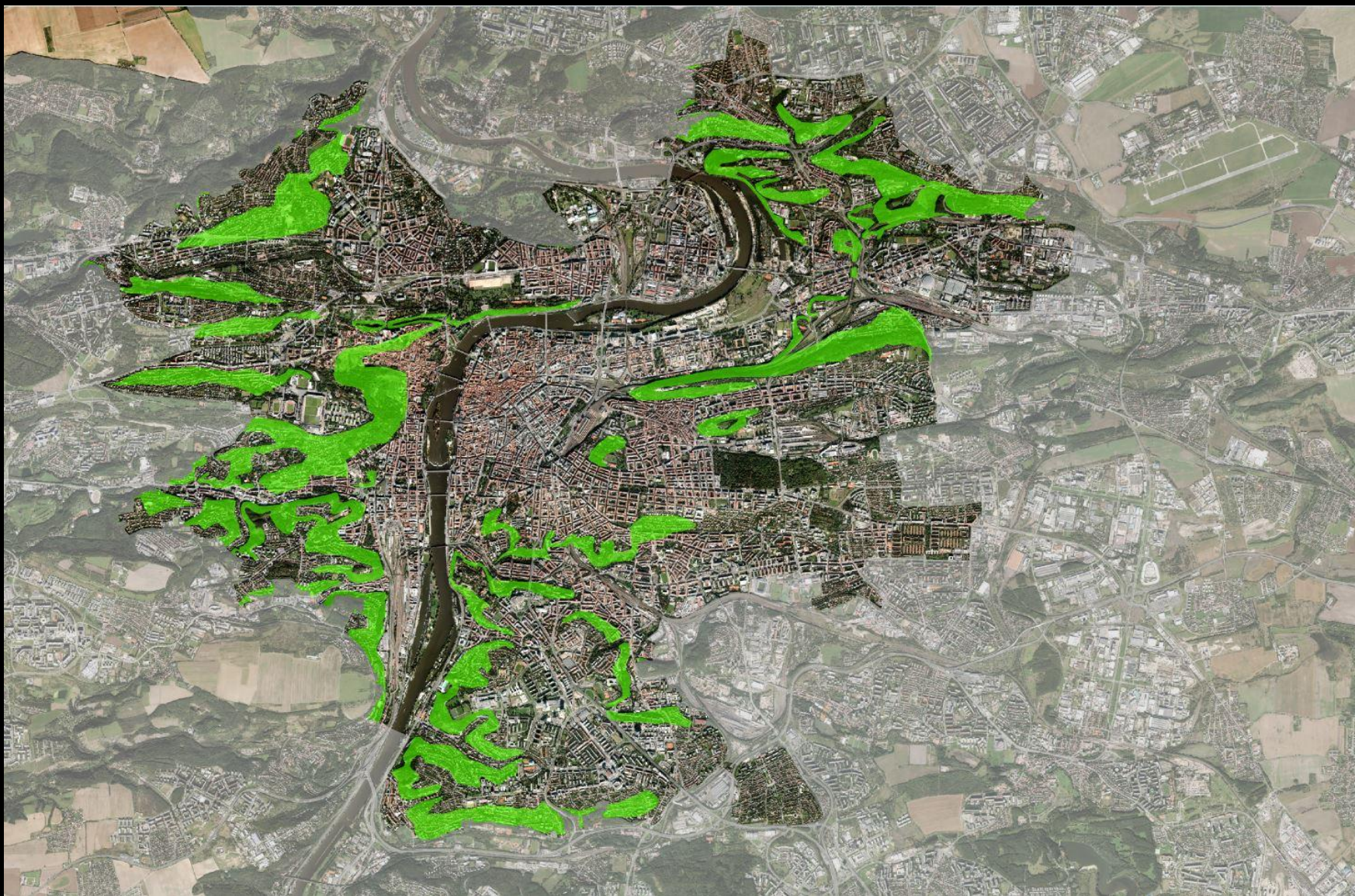
(Radim Gabor)



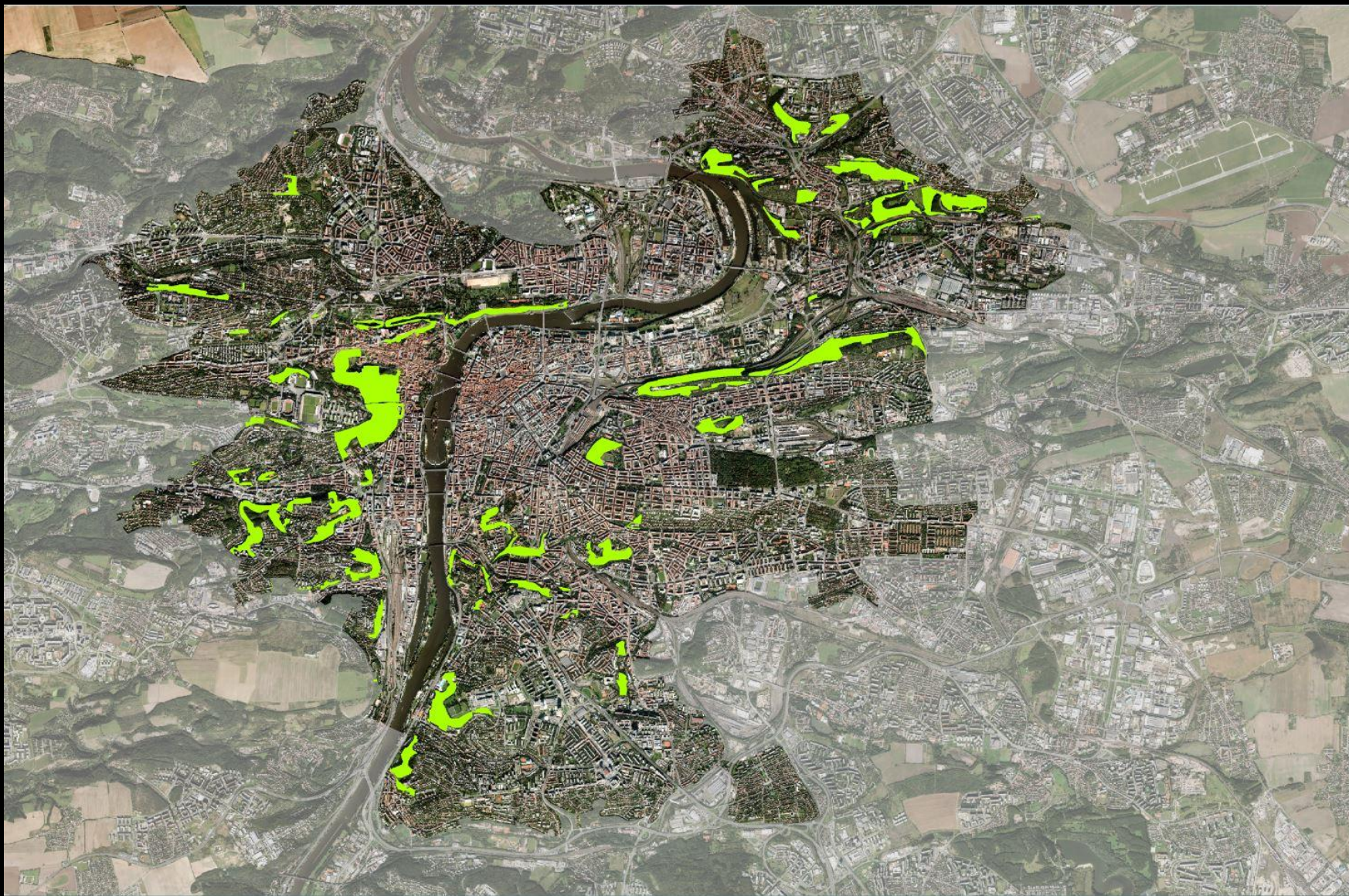
MĚKKÝ A TVRDÝ HORIZONT

TROJA | 07

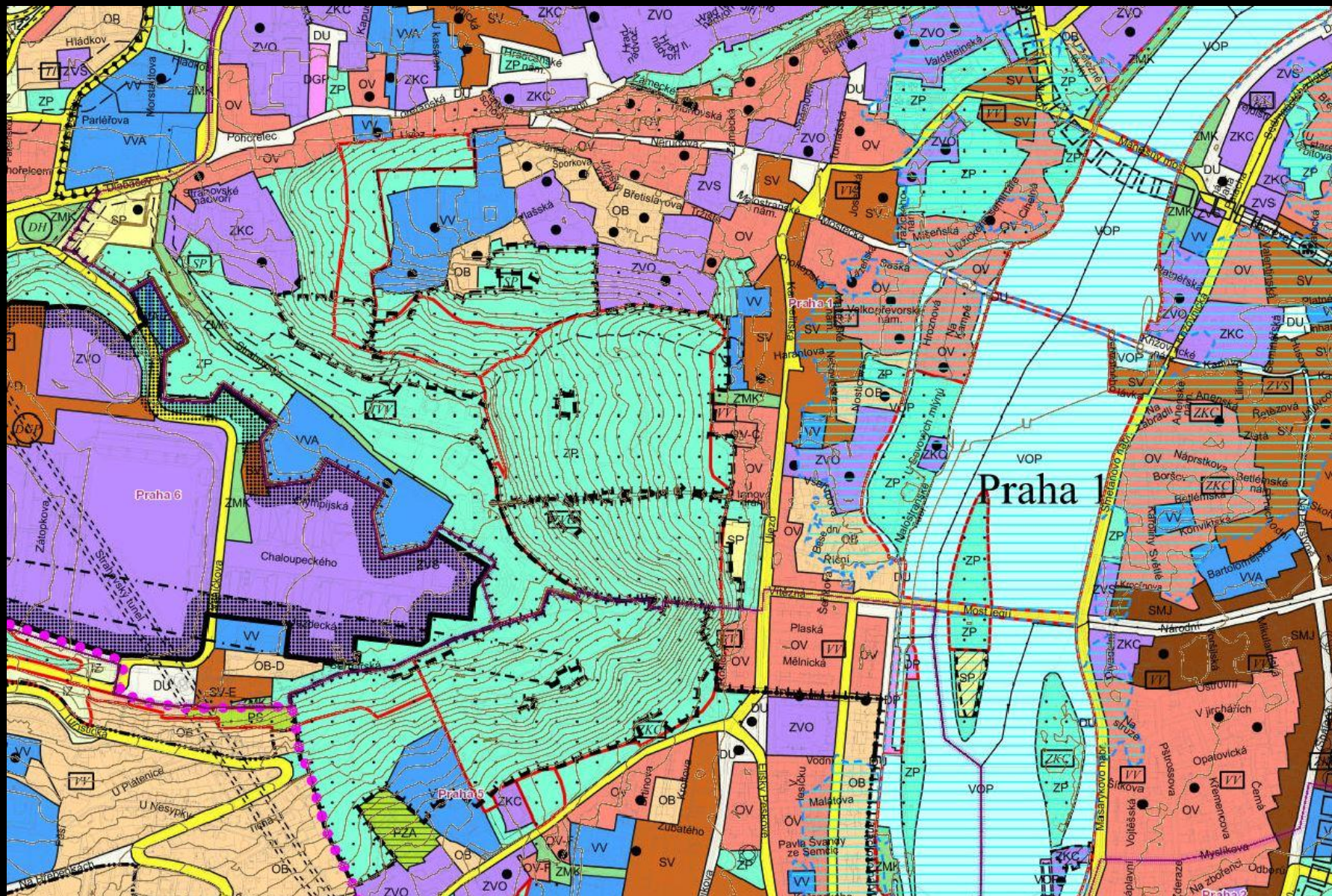
(Radim Gabor)



Pohledově exponované svahy vnitřního kompaktního města (1 217 ha)



Souvislé plochy zeleně v rámci pohledově exponovaných svahů (37,5%)



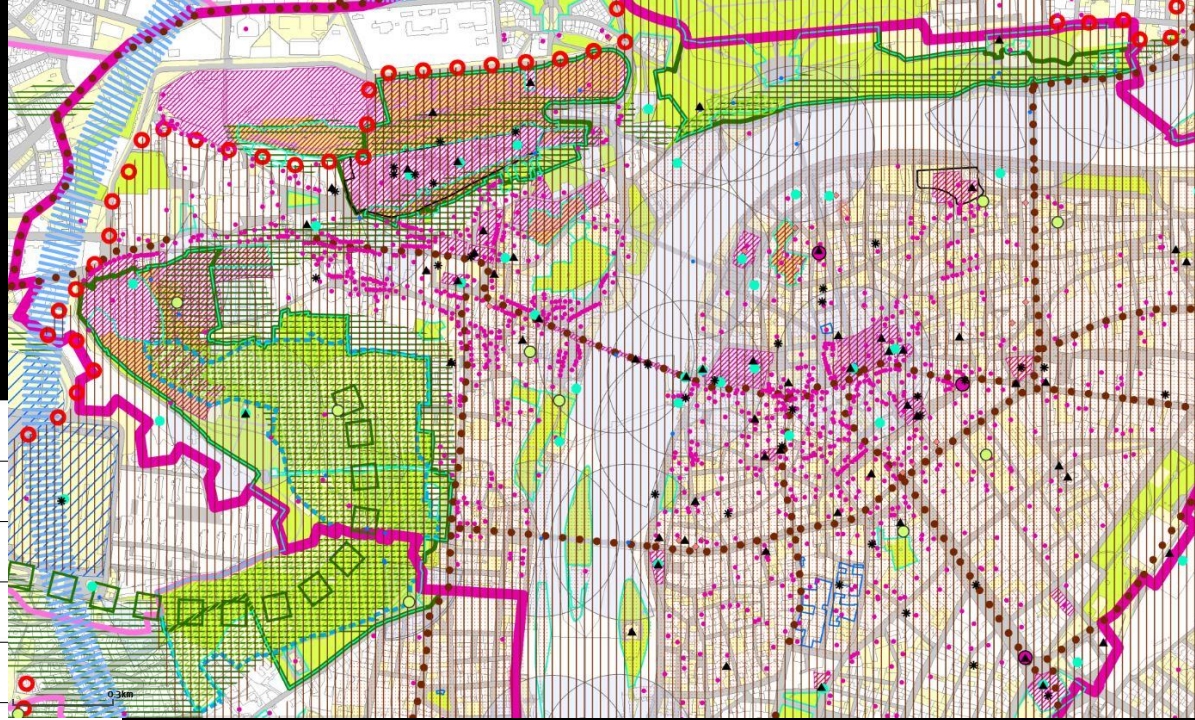
Územní plán hlavního města Praha - 1999



Kompoziční hodnoty

-  Přírodní osy zeleně
-  Souvislé plochy zeleně
-  Pohledově exponované svahy
-  Výrazné terénní útvary
-  Skalní stěny a lomy
-  Vybrané významné stavební dominanty
-  Vybraná významná vyhlídková místa včetně pohledových výsečí
-  Pohledový horizont I historického jádra – oblasti viditelné z PPR
-  Pohledový horizont II historického jádra – oblasti viditelné z PPR a jejího ochranného pásma
-  Historické urbanizační osy

Kompoziční hodnoty – ÚAP 2012



KOMPOZIČNÍ HODNOTY

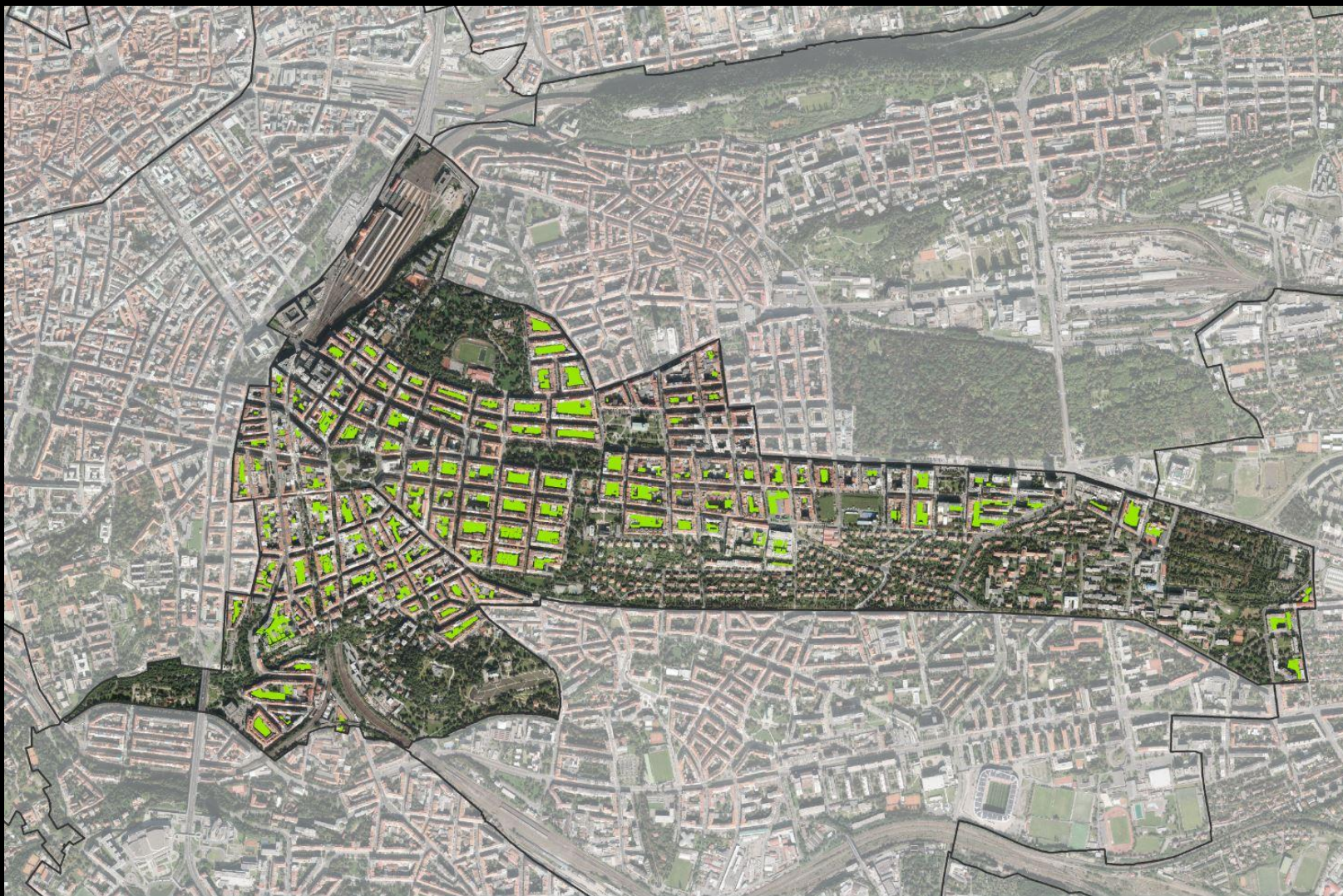
-  pohledově exponovaná území
-  přírodní osy
-  pohledově exponované svahy
-  výrazné terénní útvary
-  skalní stěny a lomy
-  vybrané významné stavební dominanty
-  významná vyhlídková místa s pohledovými výsečemi
-    pohledový horizont I historického jádra
- oblasti viditelné z PPR
-     pohledový horizont II historického jádra
- oblasti viditelné z PPR a jejího ochranného pásma
-  historické urbanizační osy

Kompoziční hodnoty – ÚAP 2014

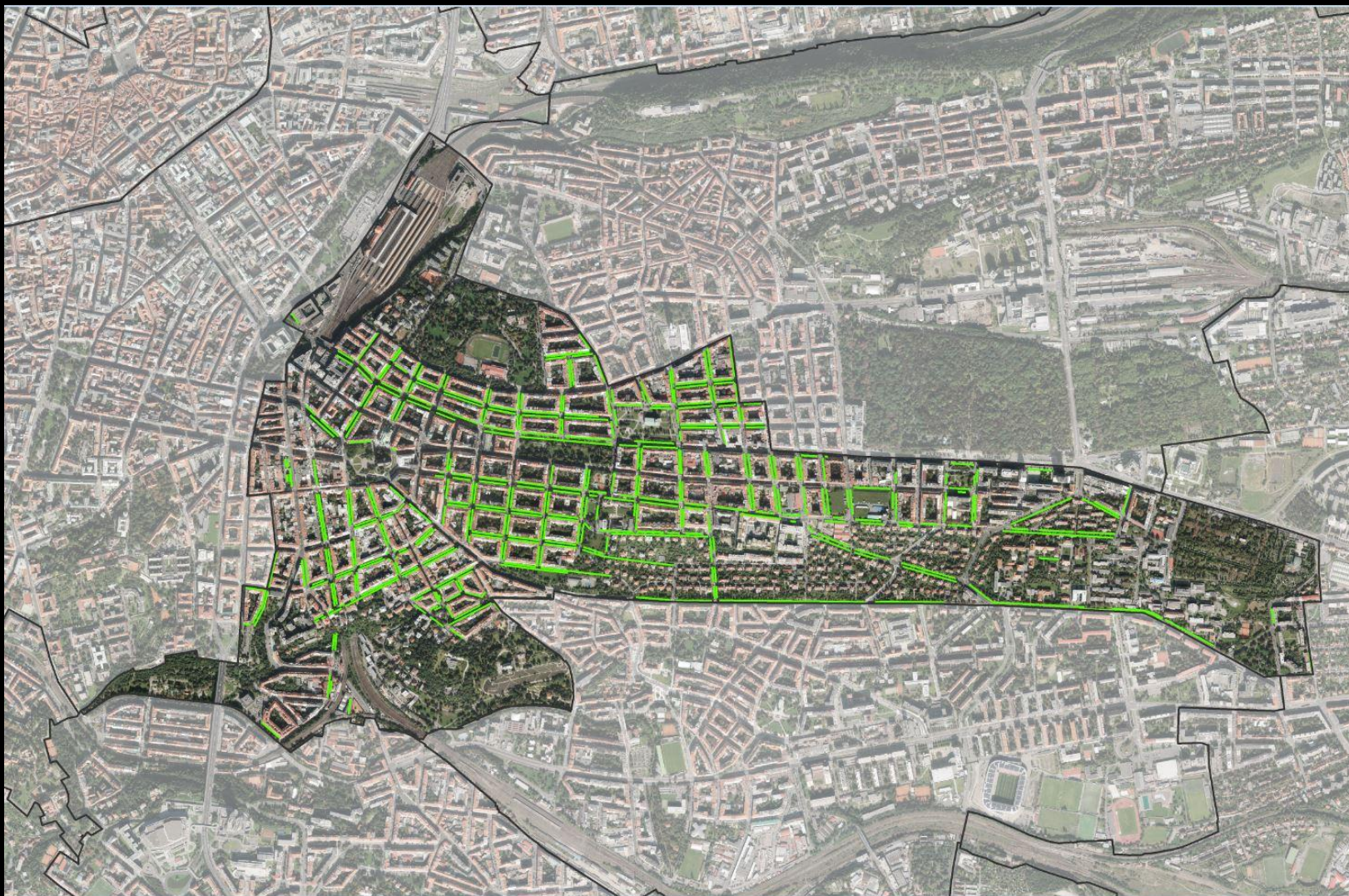


**Křehká rovnováha zástavby a vegetace v pohled. exponovaném svahu
(foto Karel Slánský)**

**KRAJINA VNITŘNÍ PRAHY
– VNITROBLOKY A ULIČNÍ STROMOŘADÍ**



Vinohrady – vnitrobloky v rámci blokové zástavby města (19 ha)



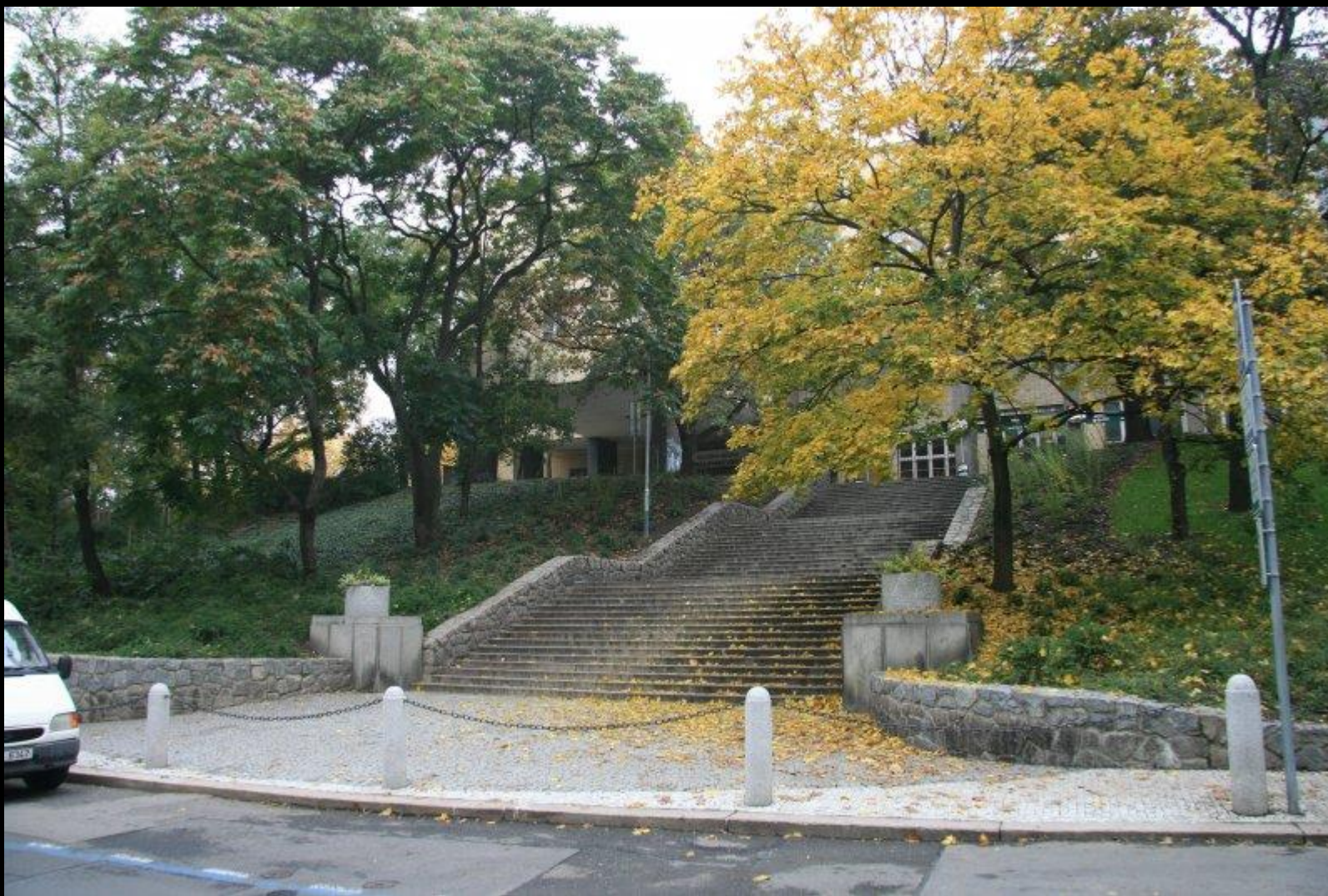
Vinohrady - uliční stromořadí - průměrná délka stromořadí je 90 m

KRAJINA VNITŘNÍ PRAHY – PARKY

RIEGROVY SADY



Riegrovy sady – Praha 2 - Vinohrady



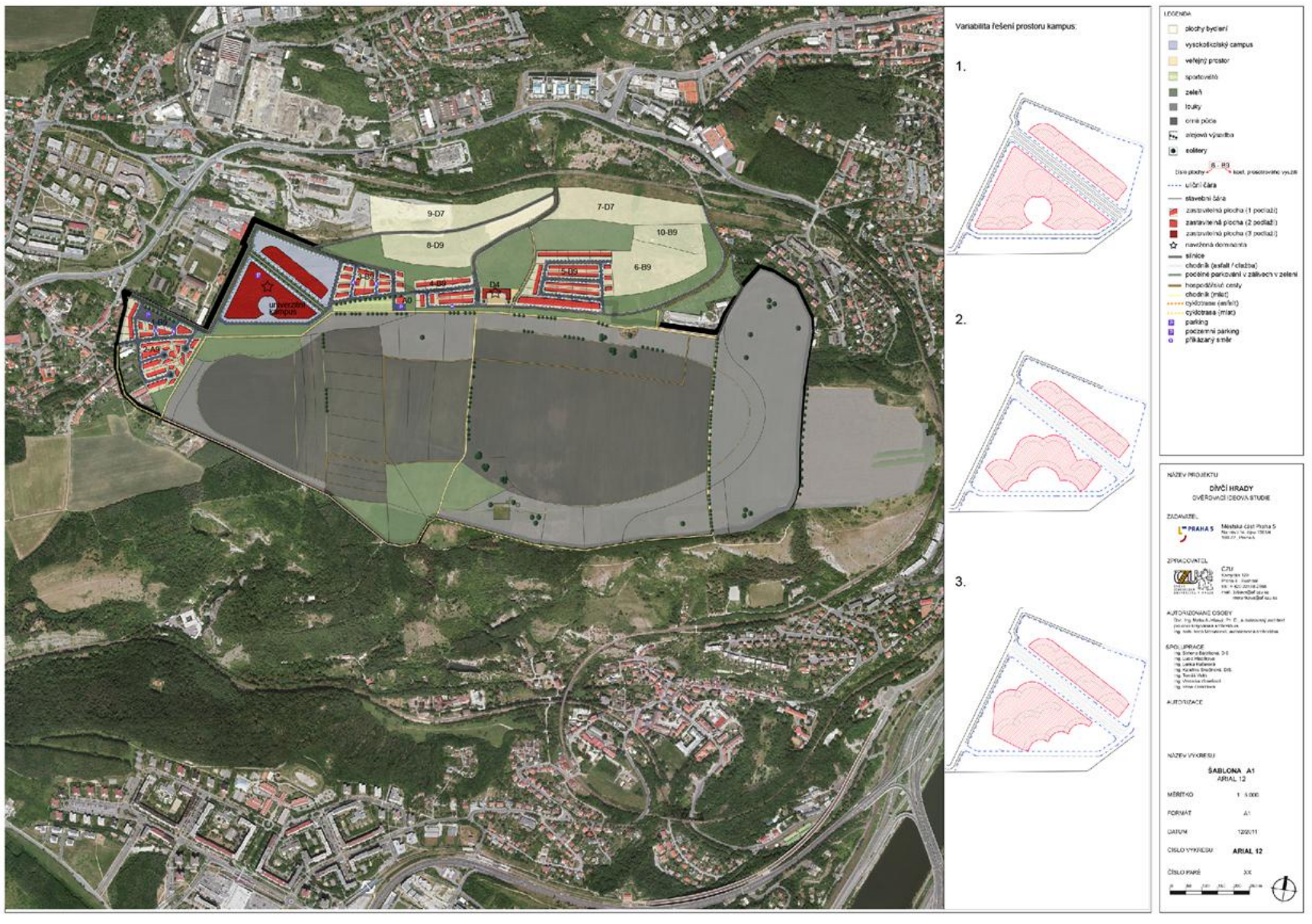
Riegrovy sady – Praha 2 - Vinohrady – realizace autorského projektu



Riegrovy sady – Praha 2 - Vinohrady – realizace autorského projektu

**KRAJINA PRAHY
– MÁ PRÁCE NA KATEDŘE A VÝUKA**

2012 - DÍVČÍ HRADY



Dívčí hrady – studie – Matouš Jebavý, Iveta Merunková a kol. - 2012



Dívčí hrady – studie – Matouš Jebavý, Iveta Merunková a kol. - 2012

NÁVRH CESTNÍ SÍTĚ V ŘEŠENÉM ÚZEMÍ S NÁVAZNOSTÍ NA OKOLÍ



NÁVRH ÚZEMNÍHO PLÁNU



NÁVRH ZELENĚ



DETAIL NÁVRHU ZELENĚ - POHLED NA AGRODESIGN A PŘÍLEHLÝ HÁJ



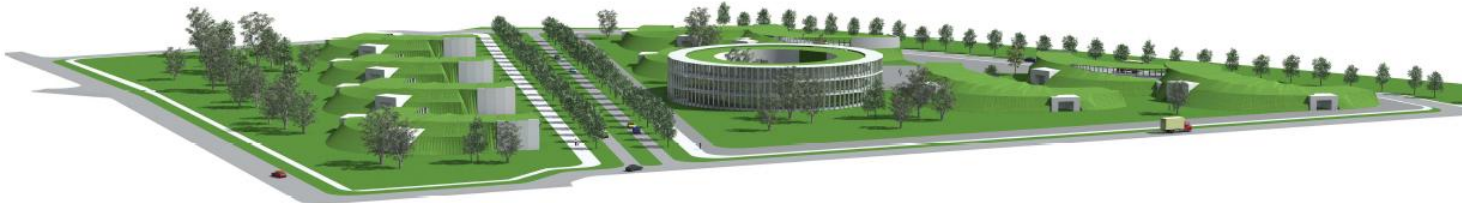
POHLED NA VYSOKOŠKOLSKÝ AREÁL OD JIHU

- NÁMĚSTÍ S HLAVNÍ KRUHOVOU BUDOVOU A ČELNÍ STRANA OSTATNÍCH BUDOV, KTERÉ SE OTEVÍRAJÍ DO VOLNÝCH ZELENÝCH PLOCH



POHLED NA VYSOKOŠKOLSKÝ AREÁL OD ZÁPADU

- TERÉNNÍ MODELACE KRYJÍCÍ ZADNÍ STRANU BUDOV ZAČLEŇUJE AREÁL DO PLOCH ZELENĚ



NÁZEV PROJEKTU
DÍVČÍ HRADY
OVĚŘOVACÍ IDEOVÁ STUDIE

ZADAVATEL
PRAGAS Městská část Praha 6
Národní 14, Praha 180 18
100 02, Praha 6

ZPRACOVATEL
PRAGAS CZ s.r.o.
Kantálová 125
Praha 6, Starbát
tel. +420 2495 0088
web: pragas@pragas.cz
pragas@pragas.cz

PROJEKT KVAL. PÁPŘE
PRD: Odbor VaM a CÚ
www.mesto-praha.cz

AUTORIZOVANÉ OSOBY
Doc. Ing. Matouš Jebavý, Ph.D.
architektonický návrh a urbanistická studie
Ing. Iveta Merunková
architektonický návrh

SPOLUPRÁCE
Ing. Stanislav Bezdružný, OS
Ing. Lenka Hradková
Ing. Lenka Kulešová
Ing. Kateřina Inglišnáková, OS
Ing. Tomáš Uhlíř
Ing. Marcela Vondráčková
Ing. Marie Zemanová

AUTORIZACE

NÁZEV VÝKRESU I
VIZUALIZACE - 3D MODEL

MĚŘÍTKO
FORMÁT A1
DATUM 12/2011
ČÍSLO VÝKRESU k.1.



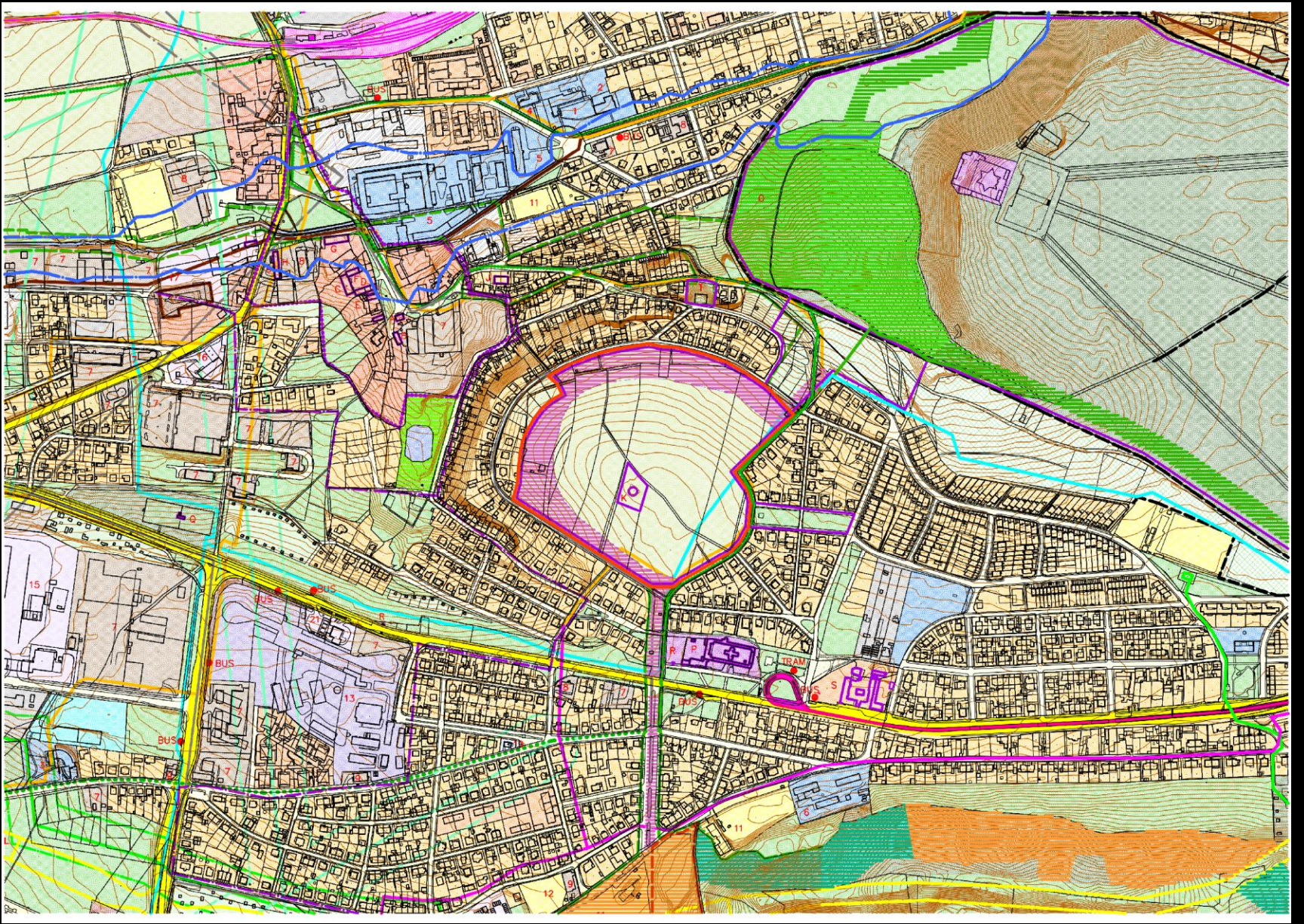
Dívčí hrady – studie – Matouš Jebavý, Iveta Merunková a kol. - 2012

- **ATELIÉR II. MATOUŠE JEBAVÉHO
– TVORBA V SÍDLE**

2010 – PARK U MOHYLY

PRAHA – BÍLÁ HORA

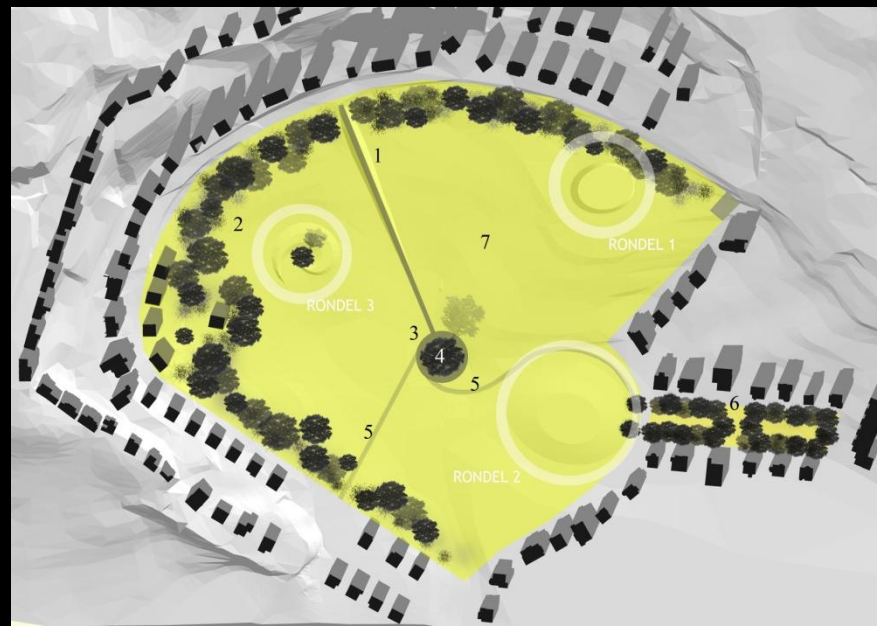




PARK U MOHYLY NA BÍLÉ HOŘE

– SEMESTRÁLNÍ PRÁCE Z ATELIÉRU II.

(Lenka Kučerová a Martina Dvořáková, AMZO – Zahradní tvorba, 2010)

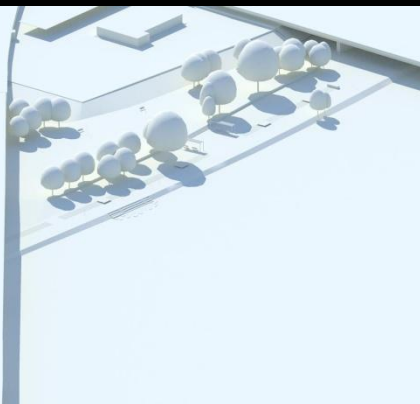
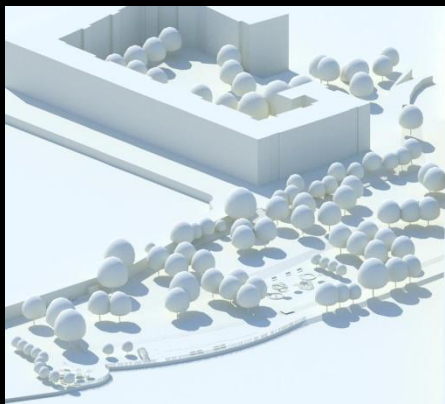


**2012 – PARK U VODY
NÁMĚSTÍ U VODY**

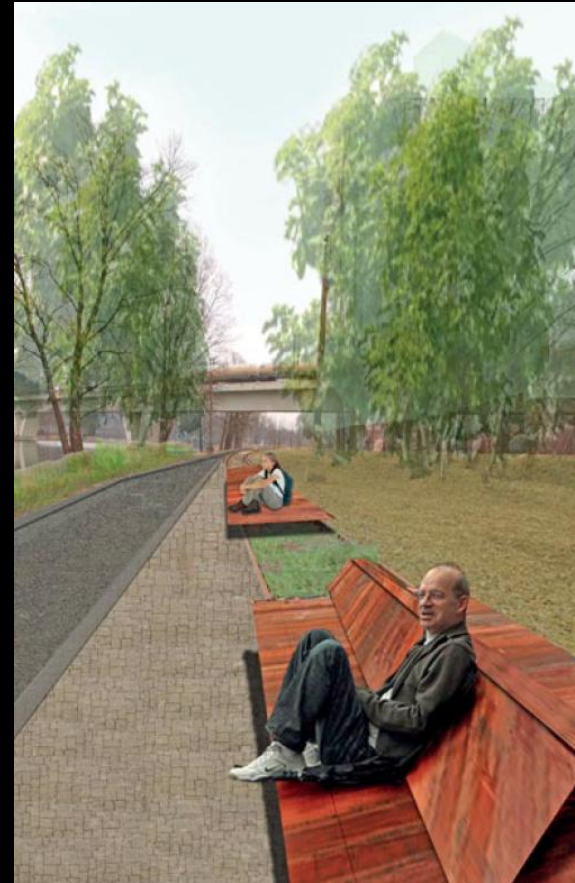
PRAHA–HOLEŠOVICE



PARK U VODY – SEMESTRÁLNÍ PRÁCE Z ATELIÉRU II. (Hana Strnadová, AMZO – Zahradní tvorba, 2012)

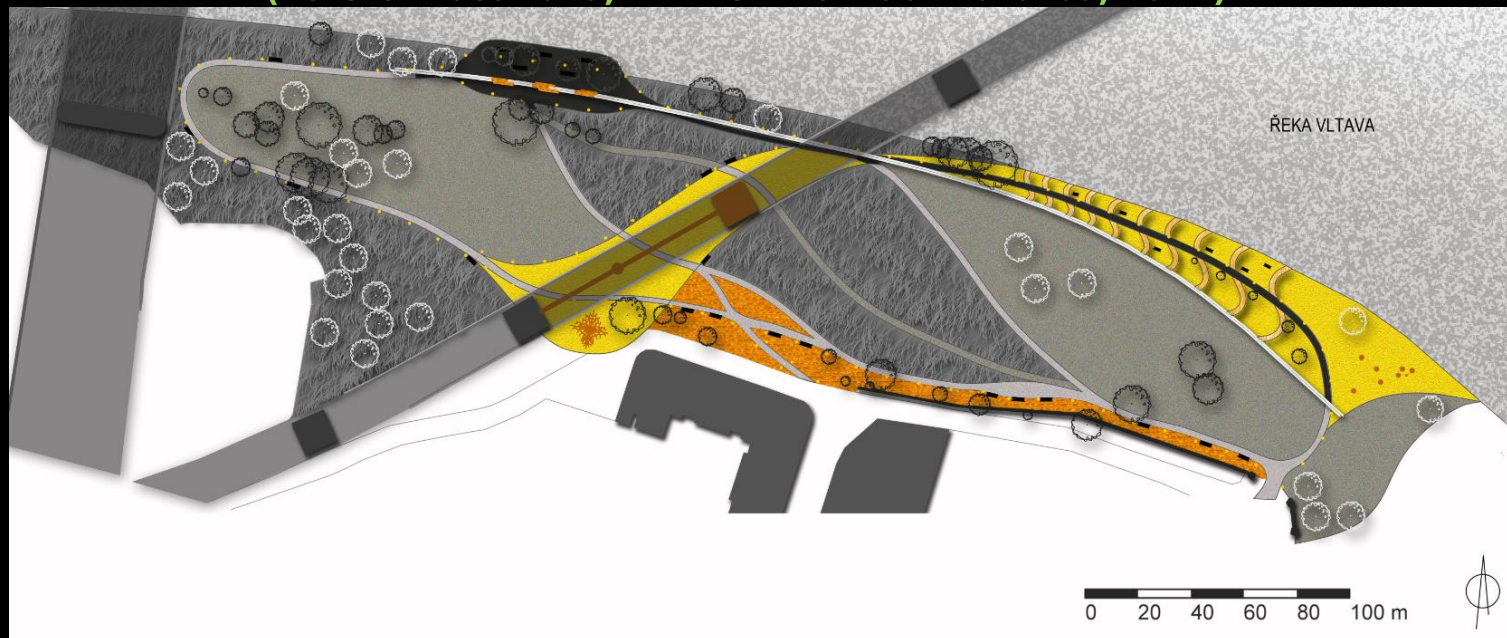


PARK U VODY – SEMESTRÁLNÍ PRÁCE Z ATELIÉRU II.
(Hana Strnadová, AMZO – Zahradní tvorba, 2012)



4 - PARK U VODY – SEMESTRÁLNÍ PRÁCE Z ATELIÉRU II.

(Tereza Vlasáková, AMZO – Zahradní tvorba, 2012)



2013 a 2014 – BRANDEJSOVO NÁMĚSTÍ

PRAHA – SUCHDOL



BRANDEJSOVO NÁMĚSTÍ – SEMESTRÁLNÍ PRÁCE Z ATELIÉRU II.

(Pavlína Vopálková, AMZO – Zahradní tvorba, 2013)

AXONOMETRIE



PERSPEKTIVA I – POMNÍK A OKOLÍ



PERSPEKTIVA II – POHLED NA PLOCHU S VODNÍM PRVKEM



PERSPEKTIVA III – OKRASNÁ PARTIE SE ZÁHONY A LAVIČKAMI



BRANDEJSOVO NÁMĚSTÍ – pomník generálu Rudolfu Pernickému
(Prof. Petr Siegl, Petr Lacina, AVU Praha,
ateliér restaurování výtvarných děl sochařských Prof. Petra Siegla, 2013)



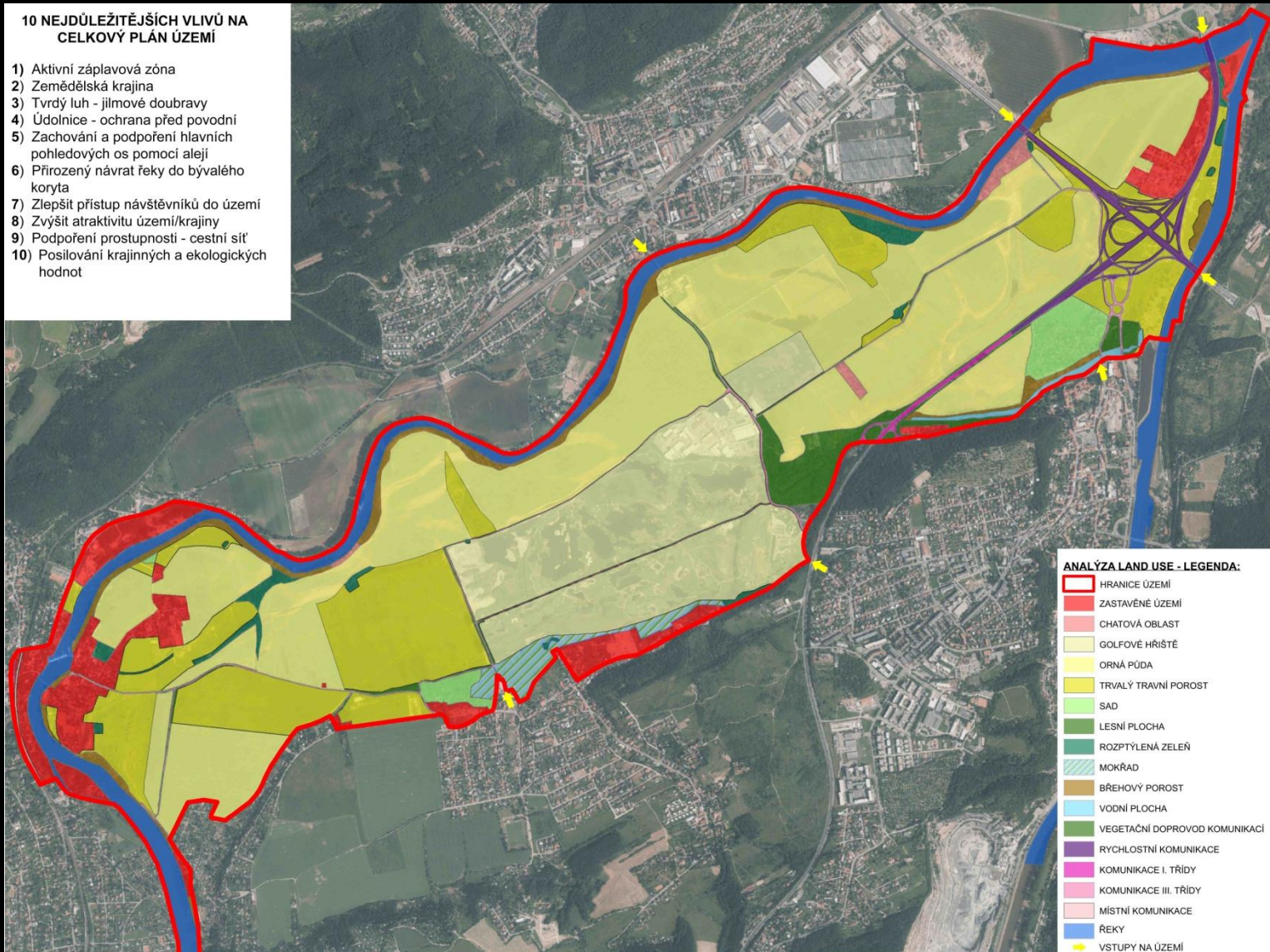
- **ATELIÉR M3 MATOUŠE JEBAVÉHO
– PARK, AREÁL REKREACE**

PŘÍMĚSTSKÝ PARK - SOUTOK BEROUNKY A VLTAVY

(ateliér M3 - studenti AMAR - Zahradní a krajinářská architektura, 2015)

10 NEJDŮLEŽITĚJŠÍCH VLIVŮ NA CELKOVÝ PLÁN ÚZEMÍ

- 1) Aktivní záplavová zóna
- 2) Zemědělská krajina
- 3) Tvrdý luh - jilmové doubravy
- 4) Údolnice - ochrana před povodní
- 5) Zachování a podpoření hlavních pohledových os pomocí alejí
- 6) Přirozený návrat řeky do bývalého koryta
- 7) Zlepšit přístup návštěvníků do území
- 8) Zvýšit atraktivitu území/krajiny
- 9) Podpoření prostupnosti - cestní síť
- 10) Posilování krajinných a ekologických hodnot



PŘÍMĚSTSKÝ PARK - SOUTOK BEROUNKY A VLTAVY

(atelier M3 - studenti AMAR - Zahradní a krajinářská architektura, 2015)



ČESKÁ ZEMĚLÉSKÁ UNIVERZITA V PRAZE / FAPPZ / KATEDRA ZAHRADNÍ A KRAJINĚ ARCHITEKTURY
ATELIER M3 - PARK, AREÁL REKREACE - LETNÍ SEMESTR 2015
 VEDOUČÍ ATELIERU: Doc. Ing. Miroslav JEDÁVY, Ph.D.
 ASISTENTKA ATELIERU: Ing. Martina HAVLOVÁ
 VYPRACOVALA: Bc. Kristína Brašerová

**PŘÍMĚSTSKÝ PARK SOUTOK BEROUNKY A VLTAVY
 ČERNOŠICKÁ ÚDOLNICA**



SÚČASNÝ STAV

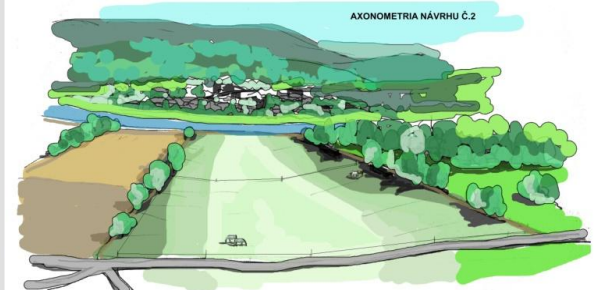
V súčasnosti sa v území zachovala kostra bývalej údolnice. Územie, ktorým údolnica prechádza, je trvalo zaplavované v čase povodní, čo pôsobí negatívne nielen na vegetáciu ale celkový tvar údolnice. Na pozemku sa momentálne nachádzajú konské výbehy z okolitých statkov, ktoré svojou rozlohou nespĺňajú kritériá vhodnosti pre pastviny na celoročný odchov koní v exteriéri a deväťdesiat územie údolnice.



AXONOMETRIA NÁVRHU Č. 1

NAVHRVANÉ RIŠENIE

Cieľom nášho návrhu je obnovenie pôvodnej údolnice, ktorá bude plniť ochrannú funkciu v čase povodní a bude odvádzat nadbytočnú vodu preč z územia a tým ochráni okolité stavby v území. Súčasťou údolnice bude drevná vegetácia, ktorá bude umiestnená po obvode údolnice. Ďalej navrhujeme zvlášť pre konie, ktoré sa budú v údolnici nachádzať (jeden výbeh max. 5 koní). V blízkosti bude vytvorená hipotezka navrhovaná na Konej statok v blízkosti údolnice. Charakter údolnice zostane čisto prírodný a bude slúžiť ako pasienky pre konie ktoré im zabezpečia lepší život von.

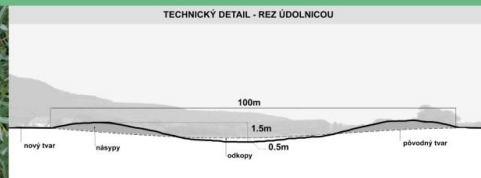


AXONOMETRIA NÁVRHU Č. 2

NAVHRVANÁ DREVITÁ VEGETÁCIA V ÚZEMÍ



TECHNICKÝ DETAIL - REZ ÚDOLNICOU



soutok

Černošice • Lahovice • Lahovičky • Lipence • Malá a Velká Chuchle • Radotín • Zbraslav



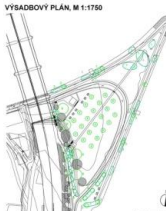
ČESKÁ ZEMĚLÉSKÁ UNIVERZITA V PRAZE / FAPPZ / KATEDRA ZAHRADNÍ A KRAJINĚ ARCHITEKTURY
ATELIER M3 - PARK, AREÁL REKREACE - LETNÍ SEMESTR 2015
 VEDOUČÍ ATELIERU: Doc. Ing. Miroslav JEDÁVY, Ph.D.
 ASISTENTKA ATELIERU: Ing. Martina HAVLOVÁ
 VYPRACOVAL: Bc. Vlastimil JENYS

**PŘÍMĚSTSKÝ PARK - SOUTOK BEROUNKY A VLTAVY
 SOUTOK ŘEK**



Tam kde se setkávají řeky, kde jedna řeka zaniká a druhá nabývá na sílu, to je odpradávná magická místa. Přichází sem člověk, jenž jej učívá, obdivuje, ale zobra se dokonce vzdává, aby zde žil. V roce 1829 po povodních vznikl nový soutok řeky Berounky a Vltavy, ale i zde je možné, prakticky hned na počátku svého vzniku, dohlédnout lidská obyvatelství a práci s krajinou. Dnes leží soutok stále na svém místě, ale obě řeky se změnila. Přibývá zde lidských příhrádek, zahrad, sídlic i pomníků a současně tak postupně ztrácí svůj přírodní charakter. Toto místo leží na pomezí města a krajiny a toto dlema se neoprotí vespa do tvrdosti místa, přičemž zde není ani jeden princip jasné definován. V současnosti je zde v město postavená směrná krajina kloboučkové operadla a samostatné kamenné a impozantní pastviny, jež vedla k nahodnému a dohodnému osídlení kůňků. Ve všech těchto artech a historických zřetích, patří legitimitu pro tento návrh, jež přiznává dílo lidských rukou.

Návrh revitalizace soutoku řeky Berounky a Vltavy je pojat jako parková úprava, přičemž obytnou krajinu a je tedy určen k rekreaci pro celokrajní, národnostně anebo přírodně parku a obyvatele nejbližších obcí Lahovice a Zbraslav. Princip úpravy je v historickém členění území na část rekreacní zemědělskou a část ponechanou přírodě a řece. Územie navrhujeme posuneme, jež patří odlišná úroveň, jež vymezují kamenným opěrným a ovocným sadem, kde je možnost pobytu na ložkách nebo v novém mobilním objektu a občerstvení. Část pastviny řeky je bez větší zábrany, tak aby vynikla síla samotného soutoku, a tak jako dnes je pouze dřívější kamenným kamenem a možnost propracování vegetace, pouze s několika ložkami na velké látkové a v rozhledem do krajiny. Každý koncept je pak ukotven v krajinné osu, jež ústí ve vypjaté dominantě kominu bývalého Západového v Mladé Boleslavi.



Symbol	Popis	Symbol	Popis
1	Stavba	11	Stavba
2	Stavba	12	Stavba
3	Stavba	13	Stavba
4	Stavba	14	Stavba
5	Stavba	15	Stavba
6	Stavba	16	Stavba
7	Stavba	17	Stavba
8	Stavba	18	Stavba
9	Stavba	19	Stavba
10	Stavba	20	Stavba

LEGENDA

Symbol	Popis	Symbol	Popis
1	Stavba	11	Stavba
2	Stavba	12	Stavba
3	Stavba	13	Stavba
4	Stavba	14	Stavba
5	Stavba	15	Stavba
6	Stavba	16	Stavba
7	Stavba	17	Stavba
8	Stavba	18	Stavba
9	Stavba	19	Stavba
10	Stavba	20	Stavba



REZOPHLED, M 1:500



TECHNICKÝ DETAIL, M 1:100
 DŘEVĚNÉ TERASY VYHLÍDKY



soutok

Černošice • Lahovice • Lahovičky • Lipence • Malá a Velká Chuchle • Radotín • Zbraslav

ZÁVĚR

CO PRAHA POTŘEBUJE:

- ochranu vnitřní krajiny – součást metropolitního plánu
- ochranu pohledových svahů vnitřního města
- rozvoj potenciálu nábřeží, vnitrobloků a uličních stromořadí
- revitalizaci parků a zakládání nových parkových ploch
- příměstské parky

„chránit a rozvíjet vnitřní krajinu města“



Děkuji za pozornost.